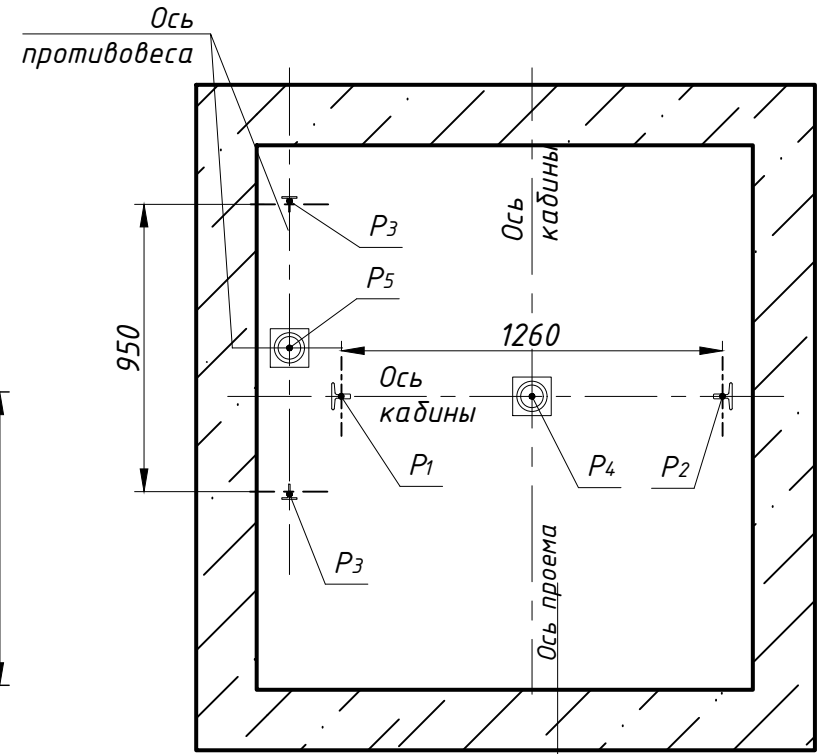
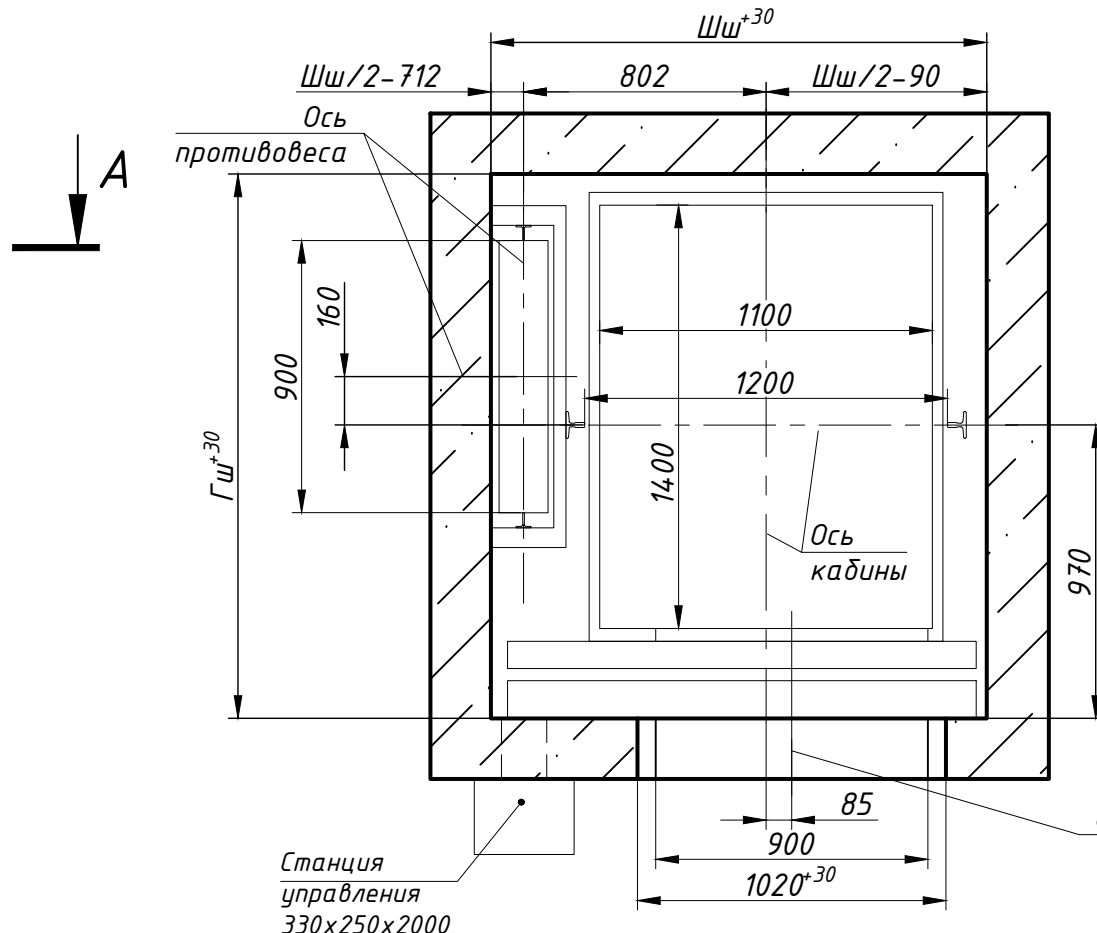
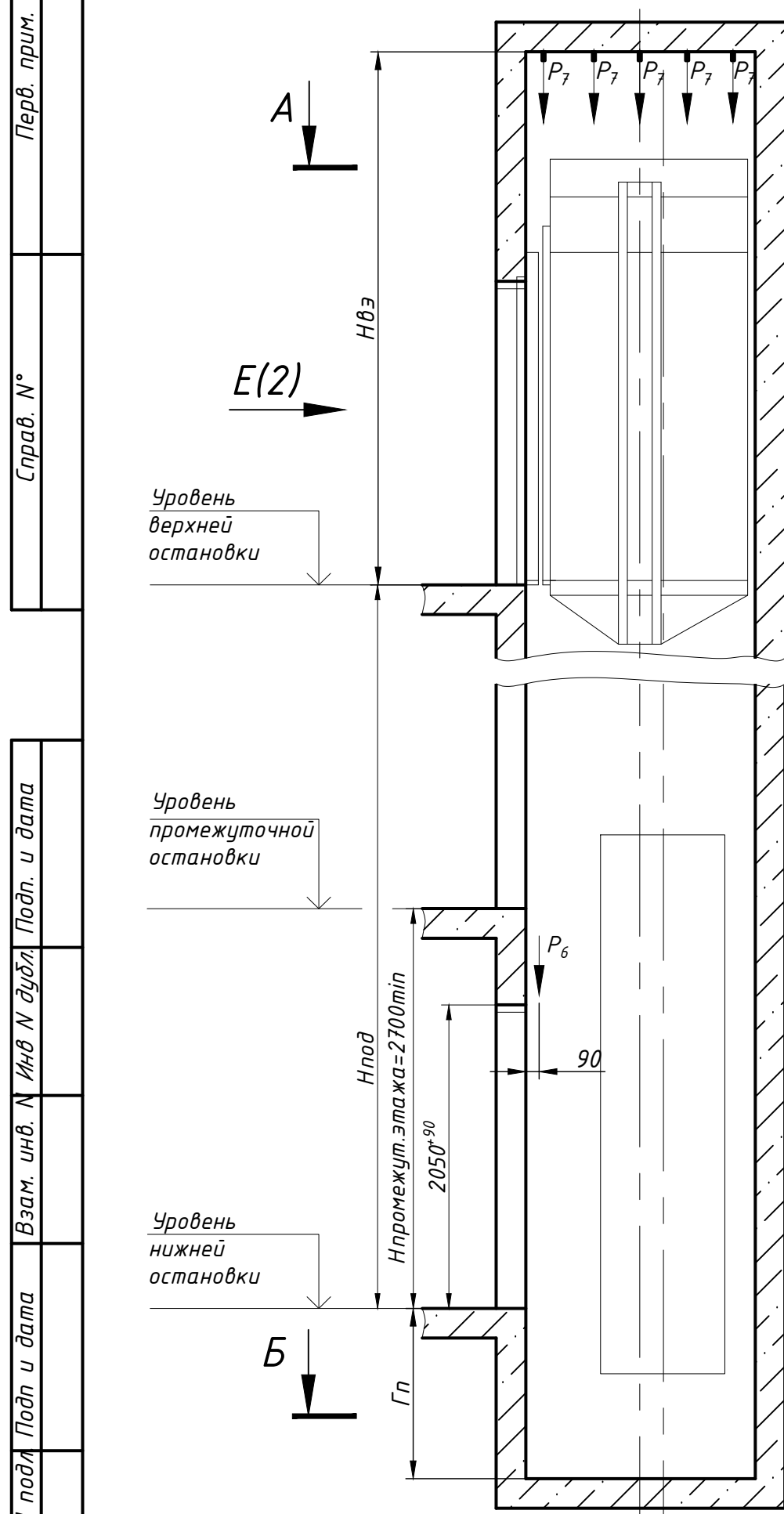


ЛП-К0631БМ-900ТЛ(ТП).00.00.000 СЗ

План шахты А-А

План приямка Б-Б



Размеры шахты (в свету)

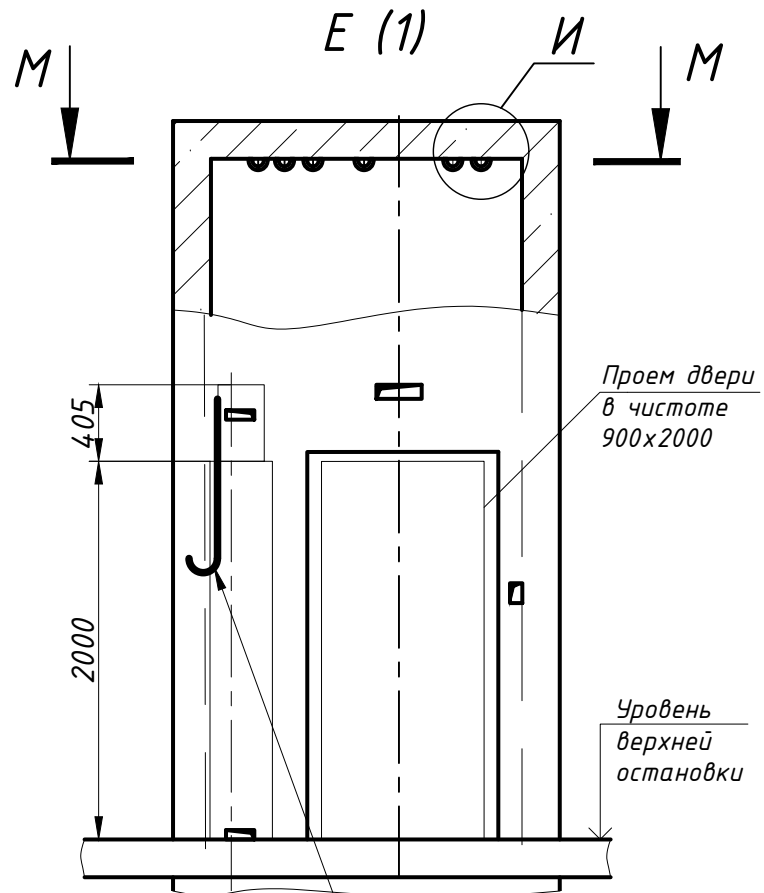
Параметр	Значение	
	min	max
Ширина шахты Шш, мм	1650	1900
Глубина шахты Гш, мм	1800	2300
Глубина приямка Гп, мм	скорость 1,0 м/с	1100
	скорость 1,6 м/с	1250
Высота верхнего этажа Нвз, мм	скорость 1,0 м/с	3700
	скорость 1,6 м/с	3850
Высота подъема Нпод, мм	скорость 1,0 м/с	2700
	скорость 1,6 м/с	2700
		60000
		85000

1. Размеры без допусков для справок.
2. Возможно расположение противовеса справа, см. зеркально относительно оси кабины.
3. Данный чертеж должен рассматриваться только совместно с "Общими положениями на проектирование строительной части лифтов "КМЗ" СЗ" (адрес размещения в интернете: www.kmzlift.ru).
4. Внимание! ПАО "КМЗ" вправе вносить изменения в данный чертеж без предварительного уведомления.

Перв. прим.
Справ. №
Взам. инв. №
Инв. № подл.
Подп. и дата
Подп. и дата

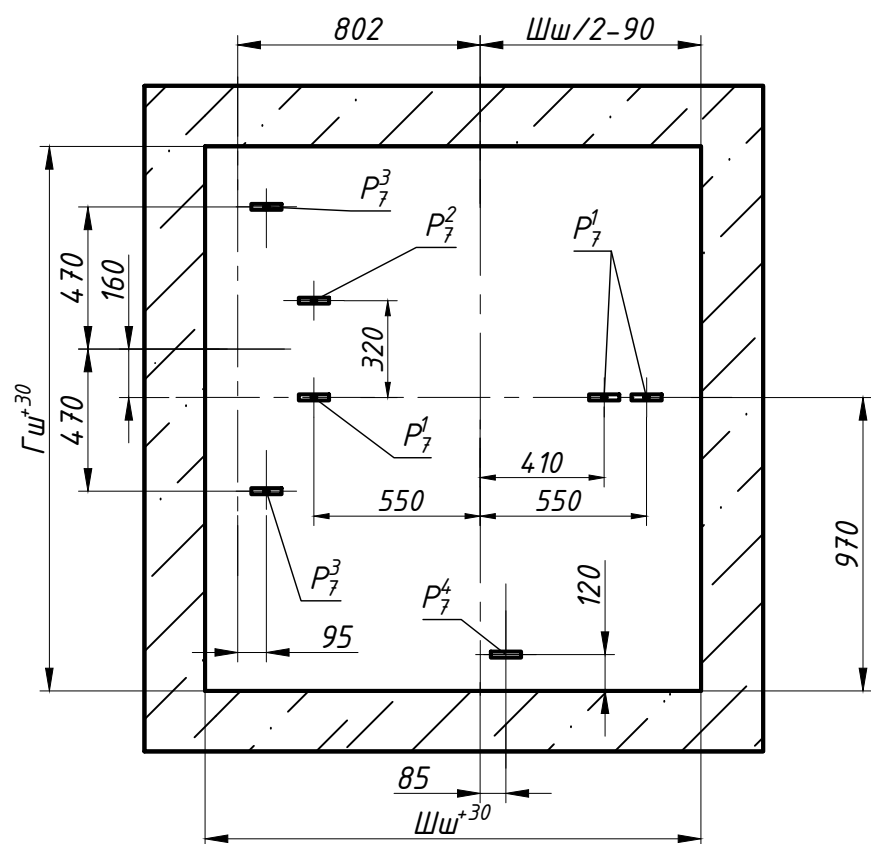
ЛП-К0631БМ-900ТЛ(ТП).00.00.000 СЗ

Изм.	Лист	№ докум.	Подп.	Дата	Лифт пассажирский Q=525...630 кг; V=1,0; 1,6 м/с Кабина 1162(1100)х1475(1400)х2100 Без машинного помещения Дверь телескопического открывания 900х2000 Задание на проектирование строительной части	Лит.	Масса	Масштаб
Разраб.	Куранова			07.08.2020				1:40
Пров.	Котов			07.08.2020				
Т.контр.						Лист 1	Листов 2	
Н.контр.					ПАО "КМЗ"			
Утв.	Кожакин			07.08.2020	Копировал			
					Формат			



Ввод электроэнергии, диспетчерской связи и системы пожарной сигнализации

Схема расположения монтажных скоб М-М



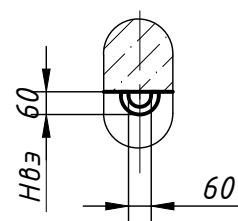
Нагрузки на строительную часть от лифтовой установки

Обозначение нагрузки	Величина нагрузки, Н	Схема действия сил	Примечание
P_X^1	4600		Аварийные кратковременные нагрузки при посадке кабины на ловители
P_Y^1	600		
P_Z^1	1200		
P_X^2	6900		
P_Y^2	900		
P_Z^2	1700		
P_1	27600	На опору направляющей кабины на площадь 150x200 мм	Нагрузки, действующие одновременно и аварийно
P_2	24400		
P_3	15000	На опору направляющей противовеса на площадь 200x300 мм	
P_4	47500	На буфер кабины на площадь 300x300 мм	
P_5	35100	На буфер противовеса на площадь 200x300 мм	
P_6	800	На детали крепления дверей в плоскости стены	Постоянные нагрузки
P_7^1	11200	На перекрытие шахты от монтажных скоб.	Нагрузка при монтаже
P_7^2	7600	Нагрузка P_7^1 слева относительно оси кабины работает одновременно с одной из двух нагрузок справа. Две соседние нагрузки справа работают одновременно.	
P_7^3	12500		
P_7^4	1900	Нагрузки P_7^3 - работают одновременно.	
P_8	ГОСТ 24258-88	На средства подмащивания	

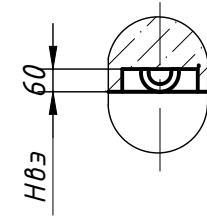
И (1:25)

Монтажная скоба

Вариант 1 непотайная



Вариант 2 потайная



Вариант установки станции управления

