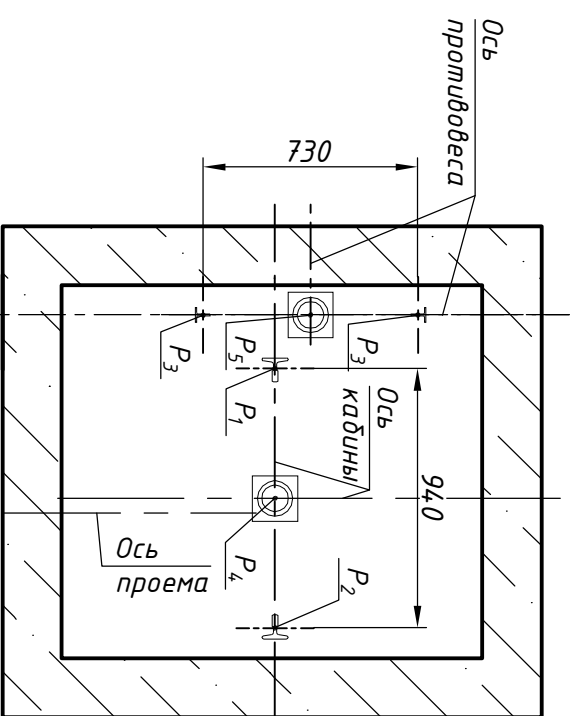
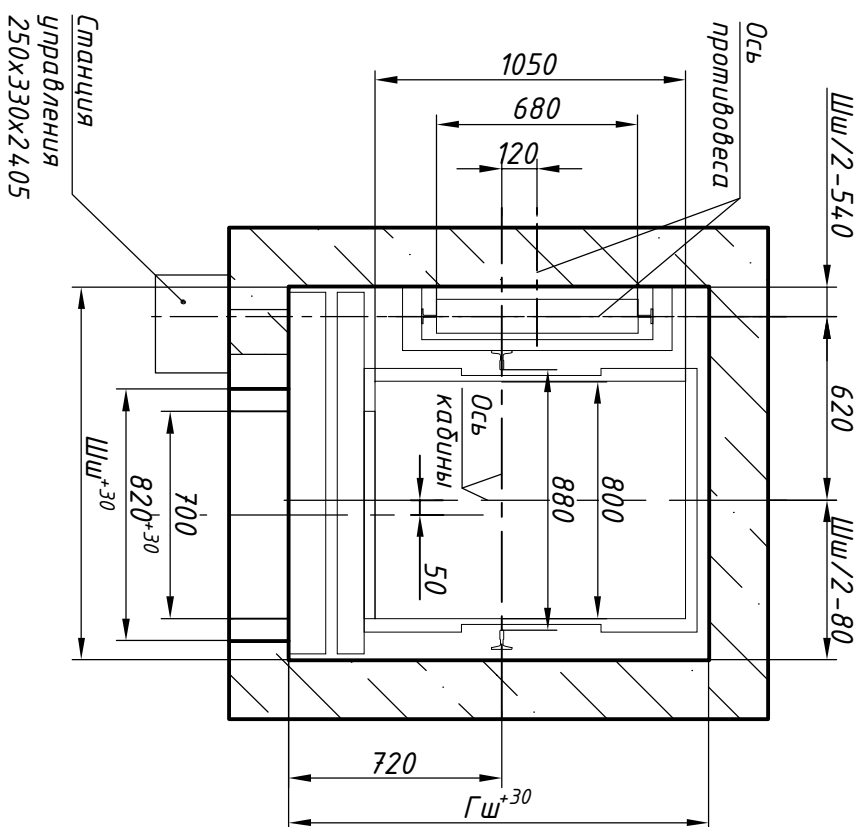
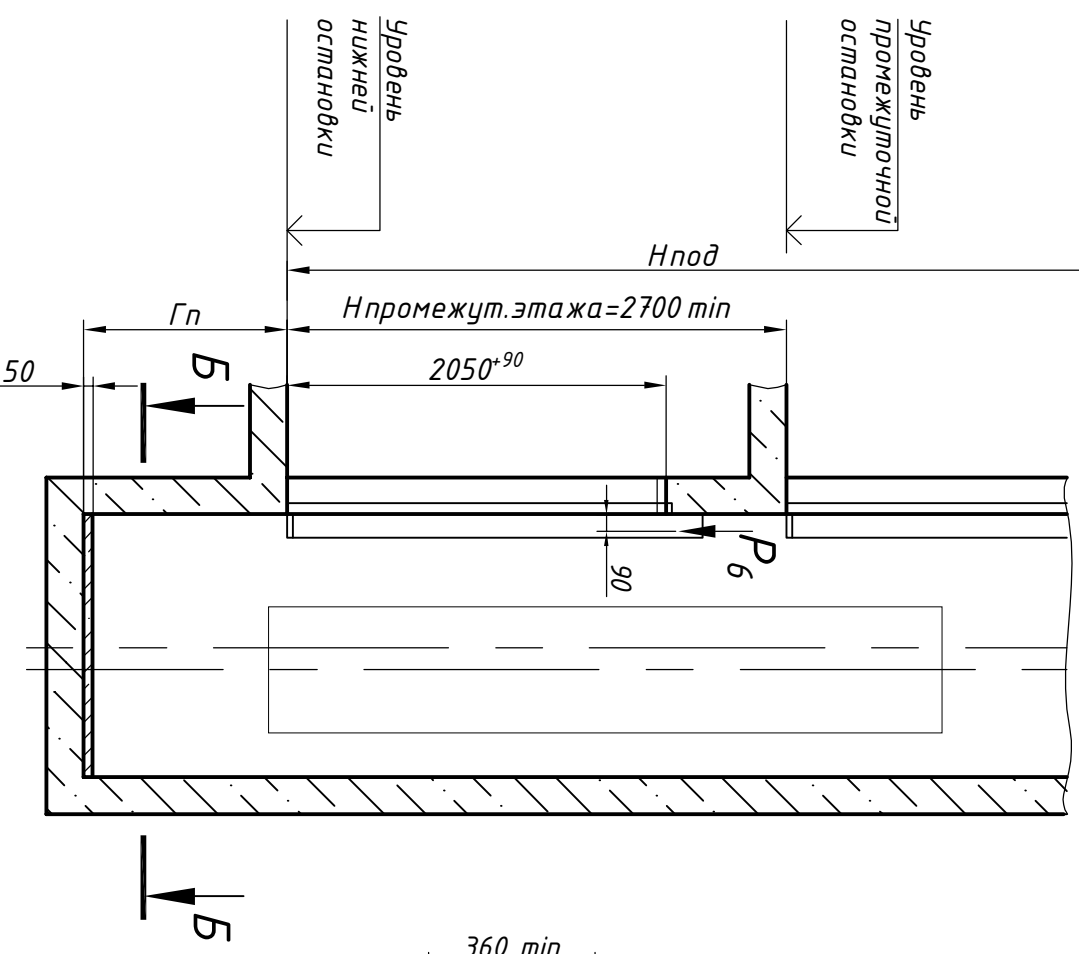
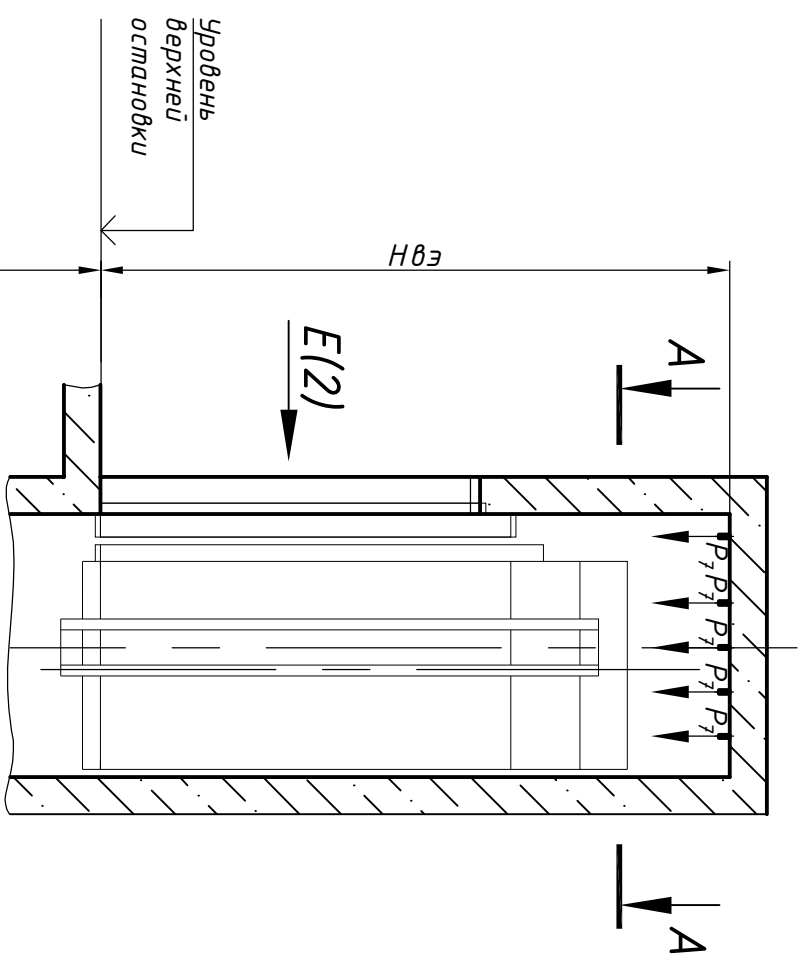


План шахты А-А, Вариант 1

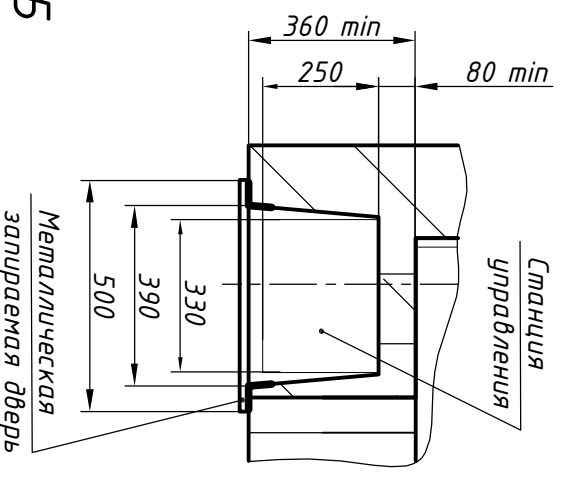
План прямка Б-Б

Справ. №	Перв. прим.
----------	-------------

Инв. N подл	Подп. и дата	Взам. инв. N	Инв N дубл.	Подп. и дата
-------------	--------------	--------------	-------------	--------------



План шахты, А-А, вариант 2



Размеры шахты (в свету)

Параметр	Значение, мм	
	мл	мах
Ширина шахты Шш, мм	1290	1700
Глубина шахты Гш, мм	1410	2160
Глубина прямка Гп, мм	скорость 1,0 м/с	1100 (400 - не более 2 ост.)
	скорость 1,6 м/с	1250
	скорость 1,0 м/с	1500
Высота верхнего этажа Нвэ, мм	скорость 1,0 м/с	3400 (3350 при Нпод<12000 мм)
	скорость 1,6 м/с	3550
	скорость 1,0 м/с	2700
Высота подъема Нпод, мм	скорость 1,6 м/с	2700
	скорость 1,6 м/с	85000

1. Размеры без толщин - справочные.
2. Возможно расположение противовеса справа, см. зеркально относительно оси кабины.
3. Данный чертеж должен рассматриваться только совместно с разделом "Общие положения" (ОЛ) КМЗ-2018 СЭ.

Внимание! ПАО "КМЗ" вправе вносить изменения в данный чертеж без предварительного уведомления

ЛП-П0320-01БМ-700Т(ЛПТ).00.00.000 СЭ

Изм.	Лист	№ док.	Лист	Дата	Лифт пассажирский Q=320 кг; V=10, 1,6 м/с Кабина 890(800)х1124(1050)х2100 Дверь телекапаческого открывания 700х2000 Без машинного помещения Задание на проектирование строительной части	Лит.	Масса	Масштаб
Разраб.	Тамбулатов	С.И.И.	23.04.18			1:40		
Проб.	Ревин		23.04.18					
Т.контр.						Лист 1		Листов 2
Н.контр.	Ревин		23.04.18			ПАО "КМЗ"		
Утв.	Апальков		23.04.18					

Справ. №	Перв. прим.
----------	-------------

Инв. № подл	Подп. и дата	Взам. инв. №	Инв. № дубл.	Подп. и дата
-------------	--------------	--------------	--------------	--------------

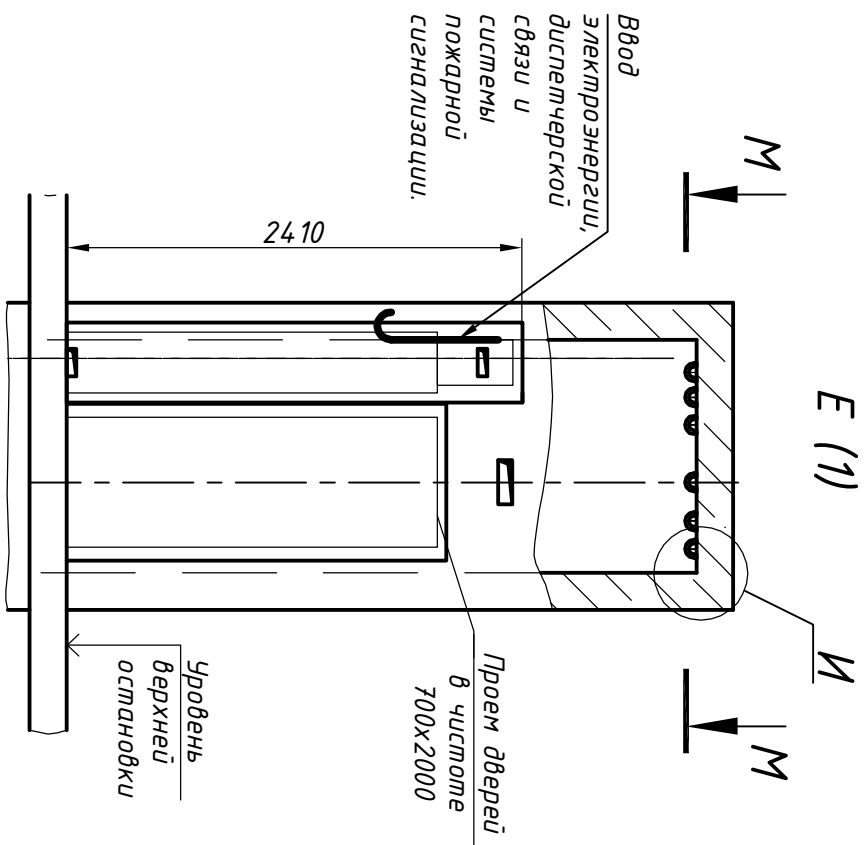
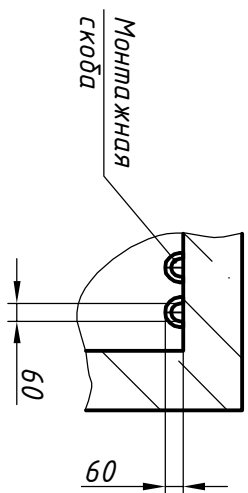
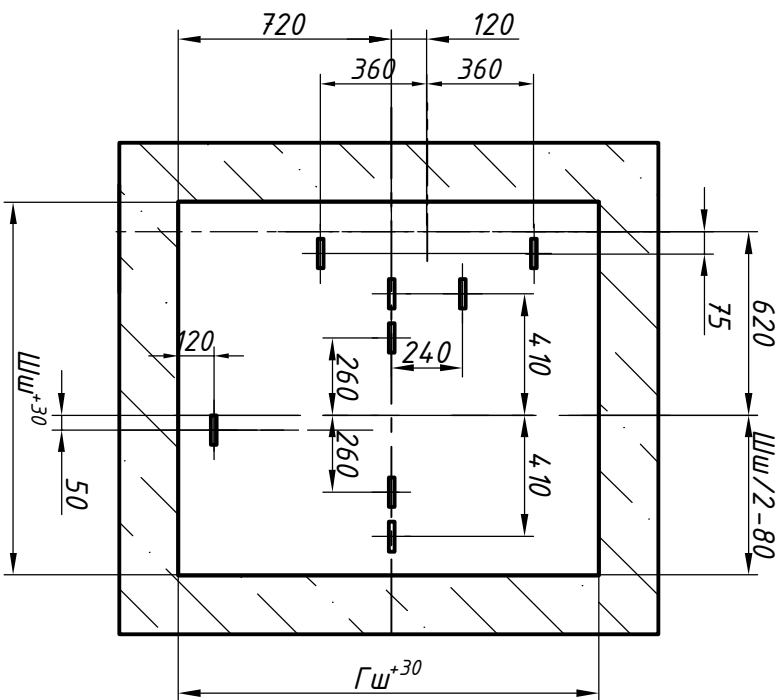


СХЕМА РАСПОЛОЖЕНИЯ МОНТАЖНЫХ СКОБ М-М



Нагрузки на строительно-монтажную часть от лифтовой установки

Обозначение нагрузки	Величина нагрузки, Н	Схема действия сил	Примечание		
P'_x	3300		Аварийные кратковременные нагрузки при посадке кабины на ловитель		
P'_y	300				
P'_z	1200				
P''_x	4900				
P''_y	400				
P''_z	1700				
P_1	22300			На опору направляющей кабины на площадь 150x200 мм	Нагрузки, действующие разновременно и аварийно
P_2	20900			На опору направляющей кабины на площадь 150x200 мм	
P_3	14400	На опору направляющей противовеса на площадь 300x300 мм			
P_4	40400	На буфер кабины на площадь 300x300 мм	Нагрузки при монтаже		
P_5	34100	На буфер противовеса на площадь 200x300 мм			
P_6	800	<p>На детали крепления дверей монтажных скоб в плоскости стены</p>	Постоянные нагрузки		
P_7	9800	На перекрытие шахты от монтажных скоб	Нагрузка при монтаже		
P_8	ГОСТ 24258-88	На средства подмащивания			

Изм.	Лист	№ док.	Подп.	Дата	ЛП-П0320-01БМ-700Т(ЛТТ).00.00.000 СЭ	Лист 2