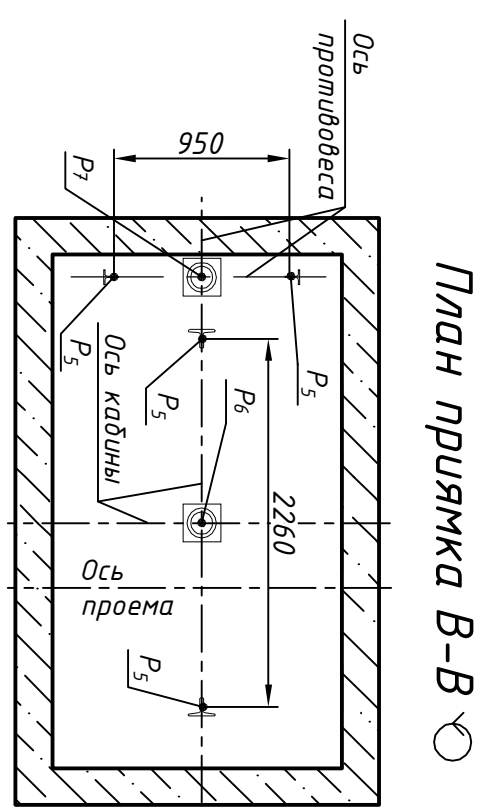
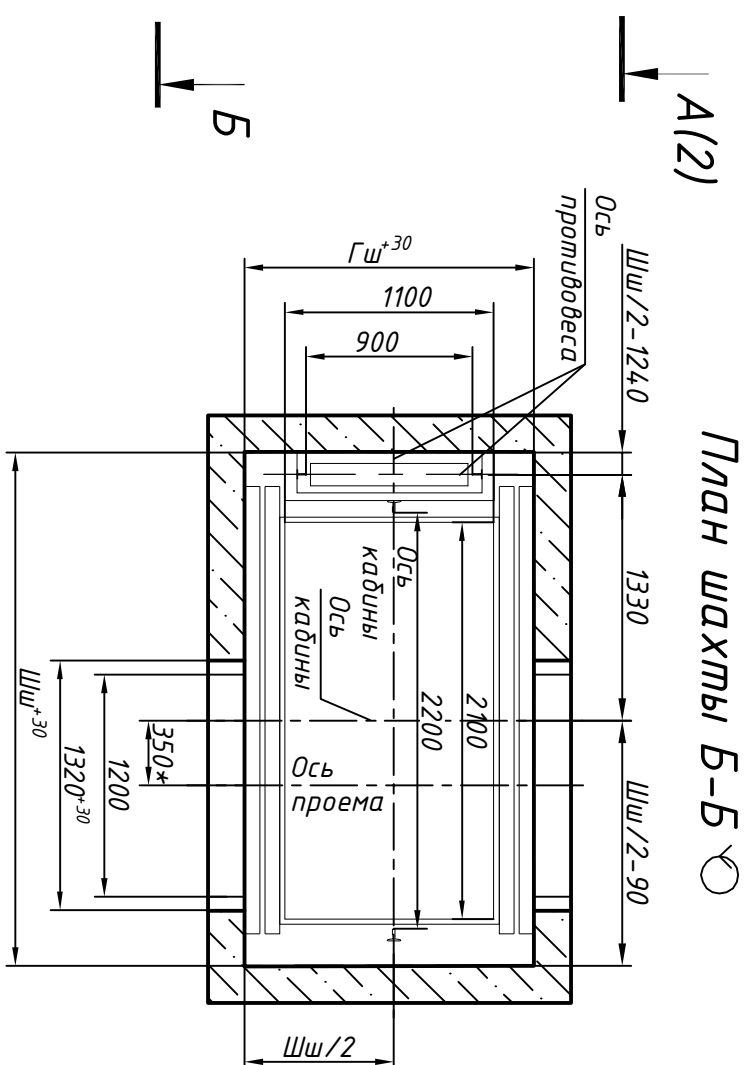
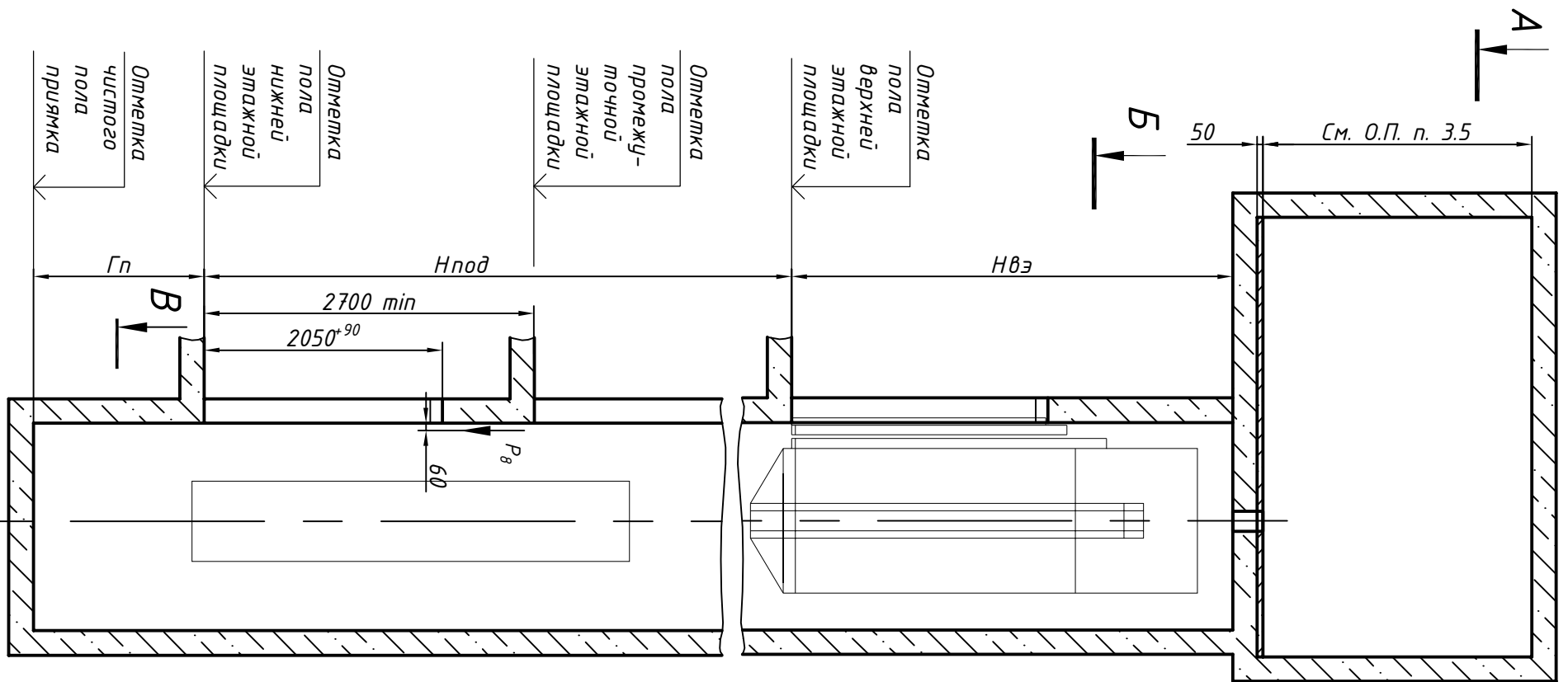


СЗ 000.00.00.02-(П/Л)/Л10021-1290У-П/Л

Справ. №	Перв. прим.
----------	-------------

Инв. N подл	Подп. и дата	Взам. инв. N	Инв N дубл.	Подп. и дата
-------------	--------------	--------------	-------------	--------------



План шахты Б-Б

План прямойка В-В

Размеры шахты (в свету)

Параметр шахты, мм	Номинальная скорость, м/с	Значение параметра, мм	
		min	max
Ширина шахты Шш	1,0 и 1,6	2700	3250
Глубина шахты Гш	1,0 и 1,6	1700	1920
Глубина прямойка Гп	1,0	1150	1500
Высота верхнего этажа Нвэ	1,6	1250	1750
	1,0	3400	-
	1,6	3600	-
Высота подъема Нпод	1,0	2700	60000
	1,6	2700	85000

1. Размеры без допусков для справок.
2. * Смещение оси дверного проема для телескопических дверей правого открывания - зеркально.
3. Данный чертеж должен рассматриваться только совместно с "Общие положения" и проекторование строительной части лифтов КМЗ-2019 СЗ" (О.П.).
4. Внимание! ПАО"КМЗ" вправе вносить изменения в данный чертеж без предварительного уведомления.

Изм.	Лист	№ док.	Лист	Дата
Разраб.	Тамбулатов	05.06.19	05.06.19	05.06.19
Проб.	Ревин	05.06.19		
Т.контр.				
Н.контр.	Ревин	05.06.19		
Утв.	Курьяков	05.06.19		

ЛП-П0621-1200ТЛ(ТЛ)-2Д.00.00.000 СЗ

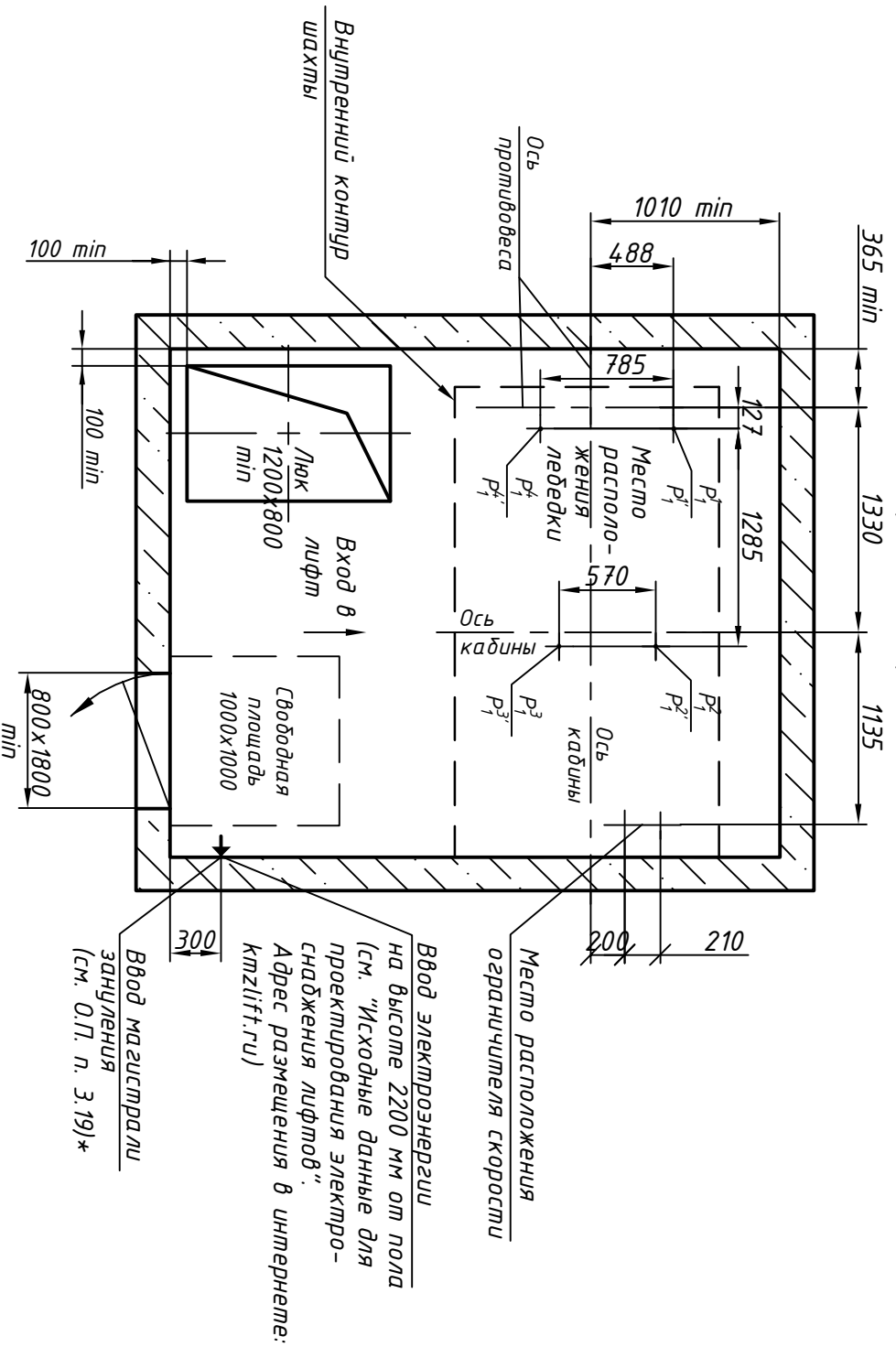
Лифт пассажирский
 Q=630 кг; V=1,0; 1,6 м/с
 Кабина 2170(2100)х1184(1100)х2100
 Дверь телескопического открывания
 1200х2000
 Задание на проектирование
 строительной части

Лист 1 Листов 2

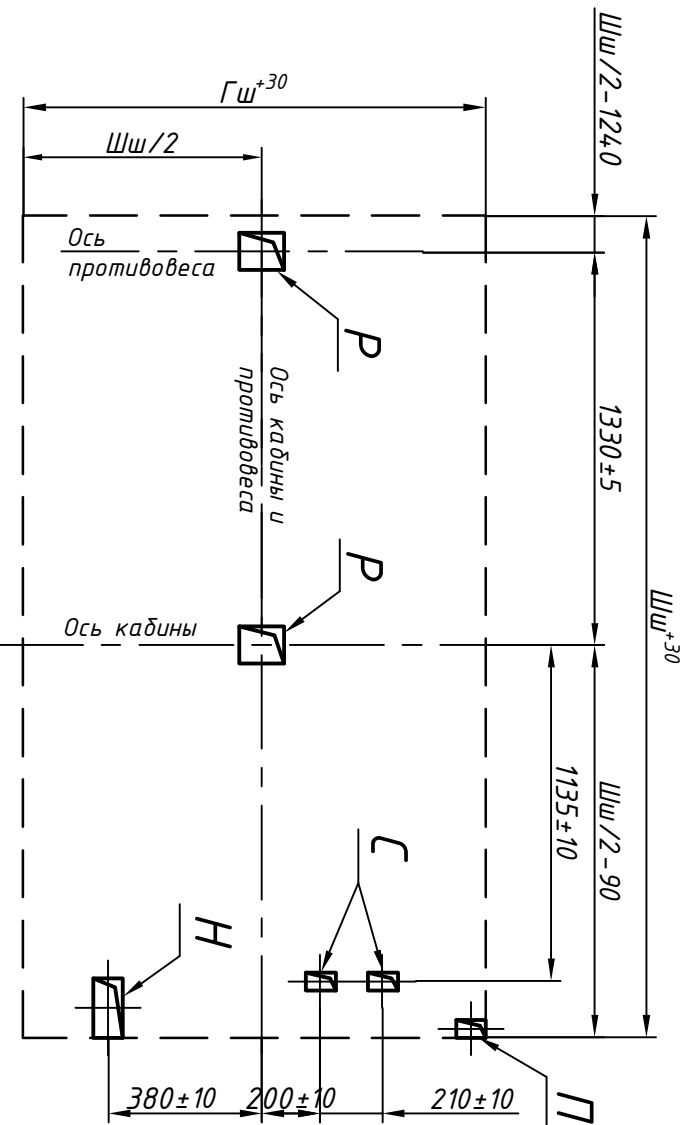
Копировал Формат

ПАО "КМЗ"

План машинного помещения А-А (1) (возможно зеркальное расположение)



Расположение отверстий в плите перекрытия шахты (возможно зеркальное расположение)



Нагрузки на строительную часть от лифтовой установки

Обозначение нагрузок	Величина нагрузок, Н	Схема действия сил	Примечание	
P ₁	7000	На опоры привода, см. А-А	Кратко-временные нагрузки при посадке кабины на ловители	
P ₂	8100			
P ₃	8500			
P ₄	7300			
P ₁ '	12300			
P ₂ '	13300			
P ₃ '	15800			
P ₄ '	14700			
P ₂	4300			На детали крепления направляющих
P ₃	1000			На детали крепления направляющих
P ₄	2000	На опоры направляющих на площадь 200x200 мм	Нагрузки, действующие одновременно и аварийно	
P ₅ **	35000	На дбфер кабины на площадь 300x300 мм		
P ₆	40000	На дбфер противовеса на площадь 240x440 мм		
P ₇	24000	На дбфер противовеса на площадь 240x440 мм	Постоянные нагрузки	
P ₈	800	На детали крепления дверей в плоскости стены		
P ₉	ГОСТ 24258-88	На средства подмашивания	Нагрузка при монтаже	

Расчетная временная нагрузка на пол машинного помещения и крышку люка - 5000 Н/м²

**Нагрузка, возникающая при опирании направляющих, при высоте подвеса 30 м и менее

Параметры отверстий в плите перекрытия шахты

Обозначение отверстия	Размер, мм	Количество	Назначение
Н	200x120	1	Для кабеля электропроводки
П	60x100	1	Для кабеля под освещение шахты
Р	150x100	2	Для канатов лебёдки
С	60x100	2	Для каната ограчителя скорости

Инв. N подл.	Подп. и дата	Взам. инв. N	Инв. N дубл.	Подп. и дата
--------------	--------------	--------------	--------------	--------------

Справ. N°	Перв. прим.
-----------	-------------

Изм.	Лист	N докум.	Подп.	Дата	ЛП-П0621-1200ТЛ(ТЛ)-2Д.00.00.000 СЗ	Лист
						2