

ЛП-П0631-02БМ-900ТЛ(ТП)-2Д.00.00.000 СЗ

Перв. прим.

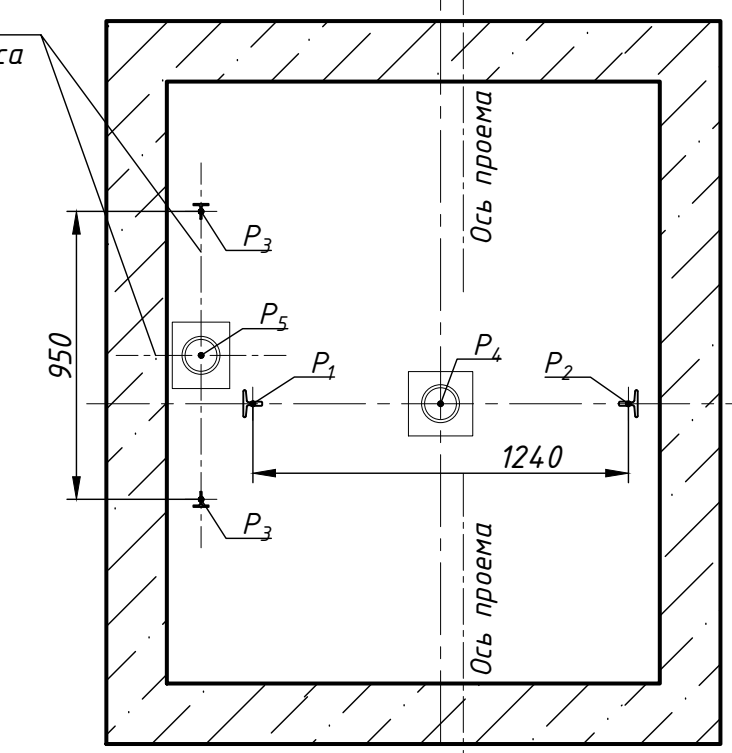
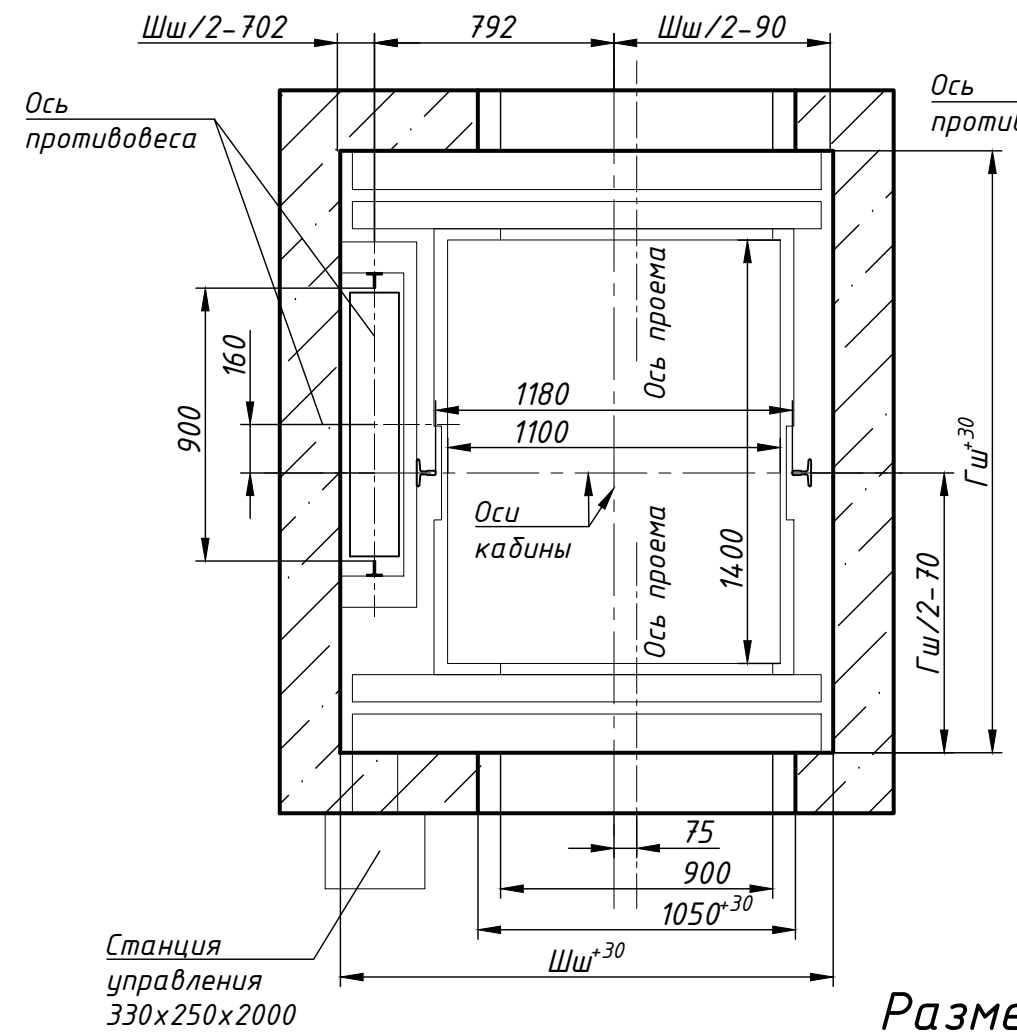
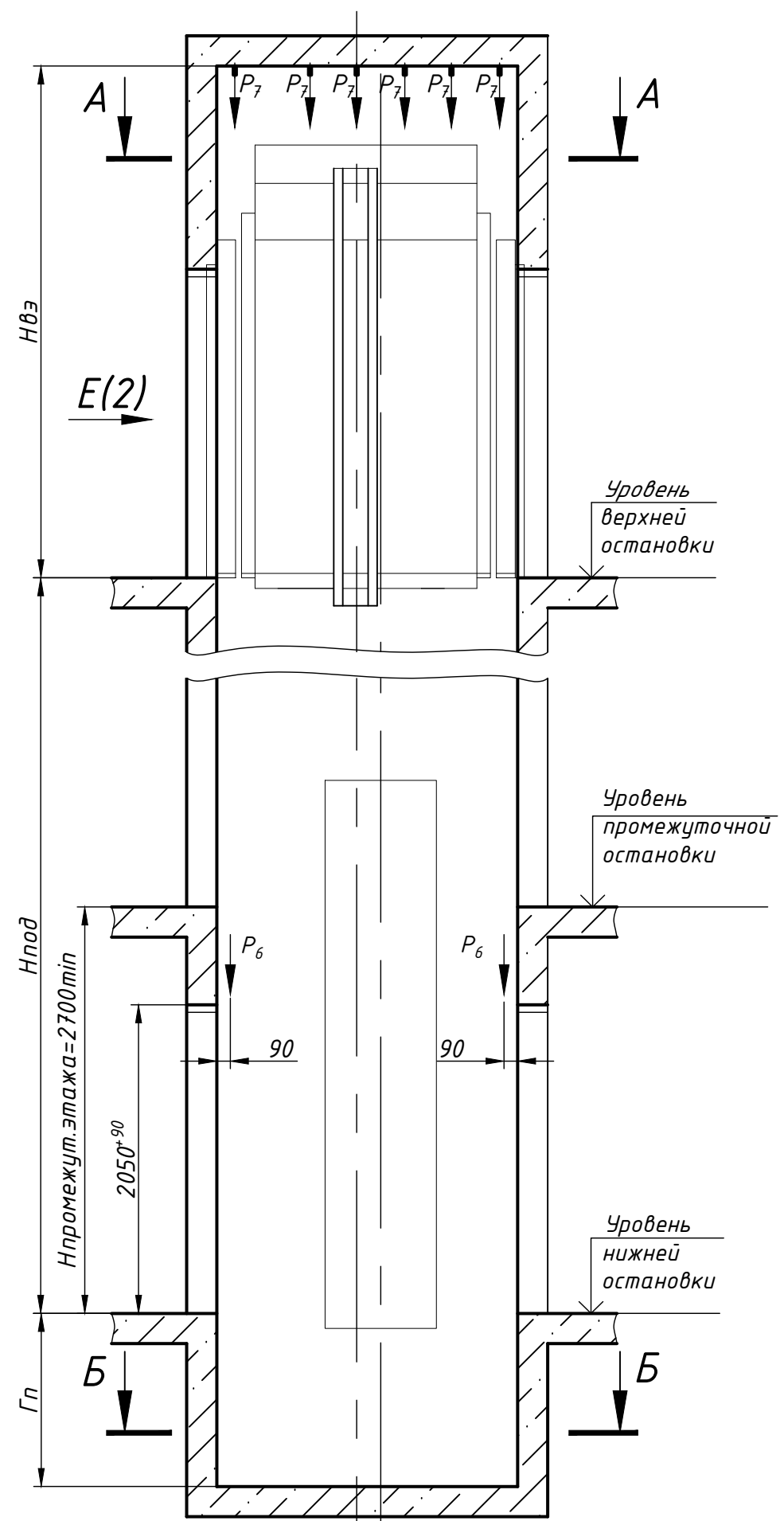
Справ. №

Взам. инв. № Инв. № дубл. Подп. и дата

Инв. № подл. Подп. и дата

План шахты А-А

План приямка Б-Б



Размеры шахты (в свету)

Параметр шахты, мм	Номинальная скорость, м/с	Значение, мм	
		min	max
Ширина шахты Шш	1,0 и 1,6	1630	2000
Глубина шахты Гш	1,0 и 1,6	2000	2200
Глубина приямка Гп	1,0	1100	1500
	1,6	1250	1700
Высота верхнего этажа Нвэ	1,0	3400 (3350 при Нпод < 12000 мм)	
	1,6	3550	
Высота подъема Нпод	1,0	2700	60000
	1,6	2700	85000

1. Размеры без допусков для справок.
2. Возможно зеркальное расположение оборудования относительно оси кабины.
3. Данный чертеж должен рассматриваться только совместно с "Общими положениями на проектирование строительной части лифтов "КМЗ" СЗ" (адрес размещения в интернете: www.kmzlif.ru).
4. Внимание! ПАО "КМЗ" вправе вносить изменения в данный чертеж без предварительного уведомления.

ЛП-П0631-02БМ-900ТЛ(ТП)-2Д.00.00.000 СЗ				Лит.	Масса	Масштаб
Изм.	Лист	№ докум.	Подп.	Дата	Лифт пассажирский Q=630 кг; V=1,0; 1,6 м/с Кабина проходная 1190(1100)x1474(1400)x2100 Дверь телескопического открывания 900x2000	
Разраб.	Яшков			01.06.2020	—	
Пров.	Котов			01.06.2020	—	
Т.контр.					—	
Н.контр.					—	
Утв.	Кожакин			01.06.2020	—	
					Лист 1	Листов 2
					ПАО "КМЗ"	

Нагрузки на строительную часть от лифтовой установки

Обозначение нагрузки	Величина нагрузки, Н	Схема действия сил	Примечание	
P'_x	5900		Аварийные кратковременные нагрузки при посадке кабины на ловители	
P'_y	700			
P'_z	1200			
P''_x	8800			
P''_y	1000			
P''_z	1700		Нагрузки, действующие одновременно и аварийно	
P_1	30300			На опору направляющей кабины на площадь 150x200 мм
P_2	27900			На опору направляющей противовеса на площадь 200x300 мм
P_4	54400			На буфер кабины на площадь 300x300 мм
P_5	42000			На буфер противовеса на площадь 200x300 мм
P_6	800	На детали крепления дверей в плоскости стены	Постоянные нагрузки	
P_7^1	12300	На перекрытие шахты от монтажных скоб.	Нагрузка при монтаже	
P_7^2	7600	Нагрузка P_7^1 слева относительно оси кабины работает одновременно с одной из двух нагрузок справа. Две соседние нагрузки справа работают одновременно.		
P_7^3	13700			
P_7^4	1900	Нагрузки P_7^3 - работают одновременно.		
P_8	ГОСТ 24258-88	На средства подмащивания		

ЛП-П0631-02БМ-900ТЛ(ТП)-2Д.00.00.000 СЗ

Перв. прим.

Справ. №

Взам. инв. №

Инв. № подл.

Подп. и дата

Подп. и дата

Инв. № подл.

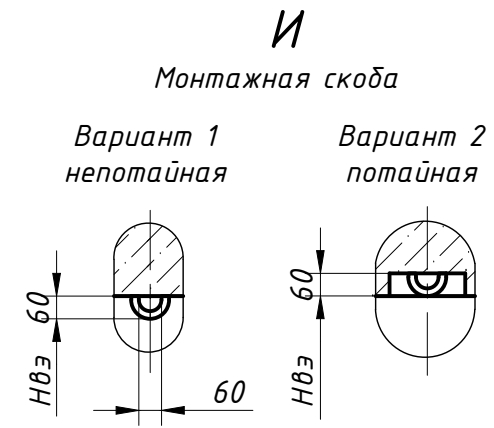
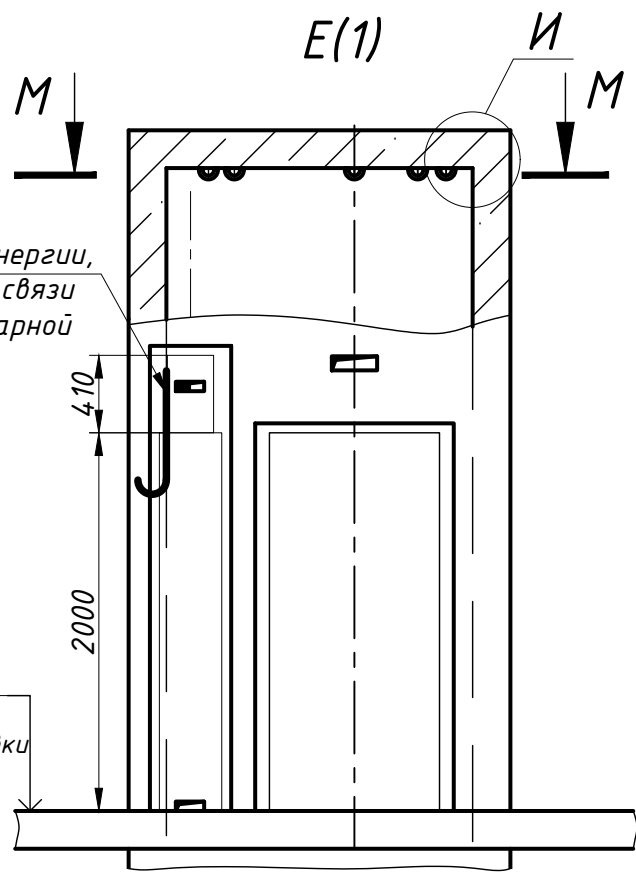
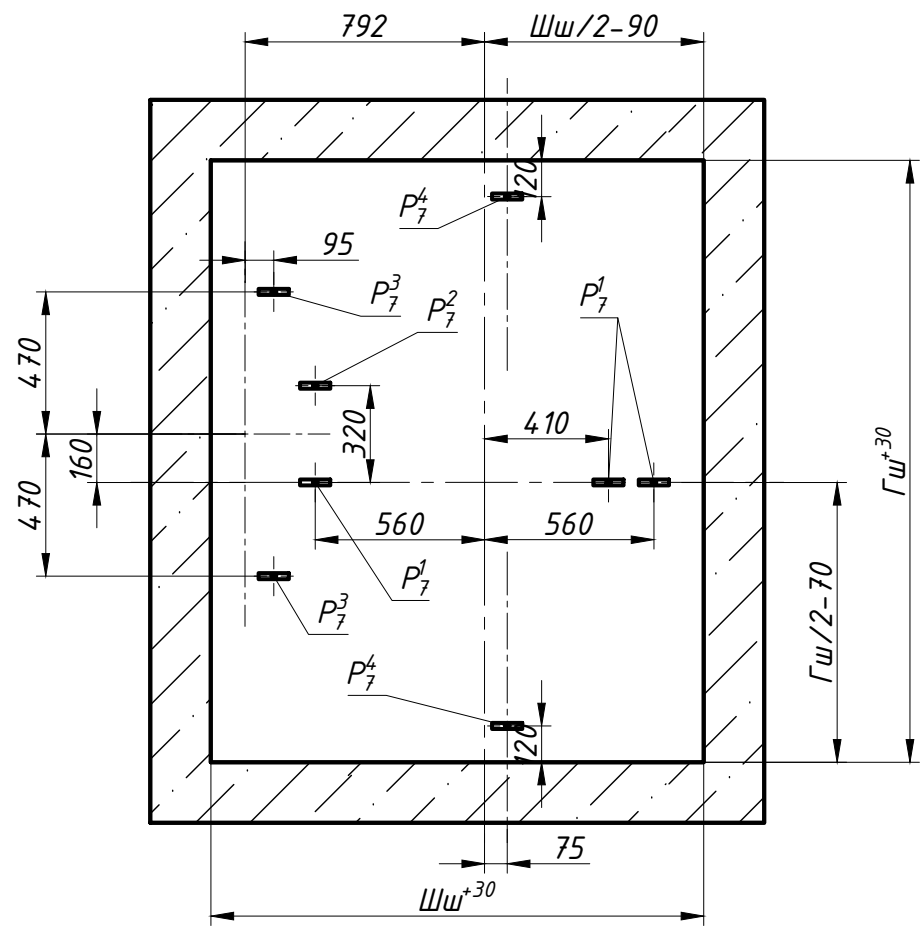
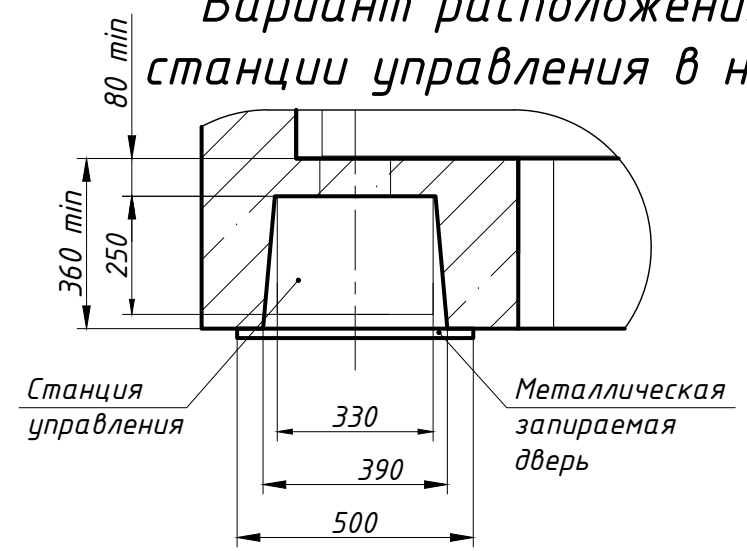


Схема расположения монтажных скоб М-М



Вариант расположения станции управления в нише



Изм.	Лист	№ докум.	Подп.	Дата	ЛП-П0631-02БМ-900ТЛ(ТП)-2Д.00.00.000 СЗ	Лист
						2