

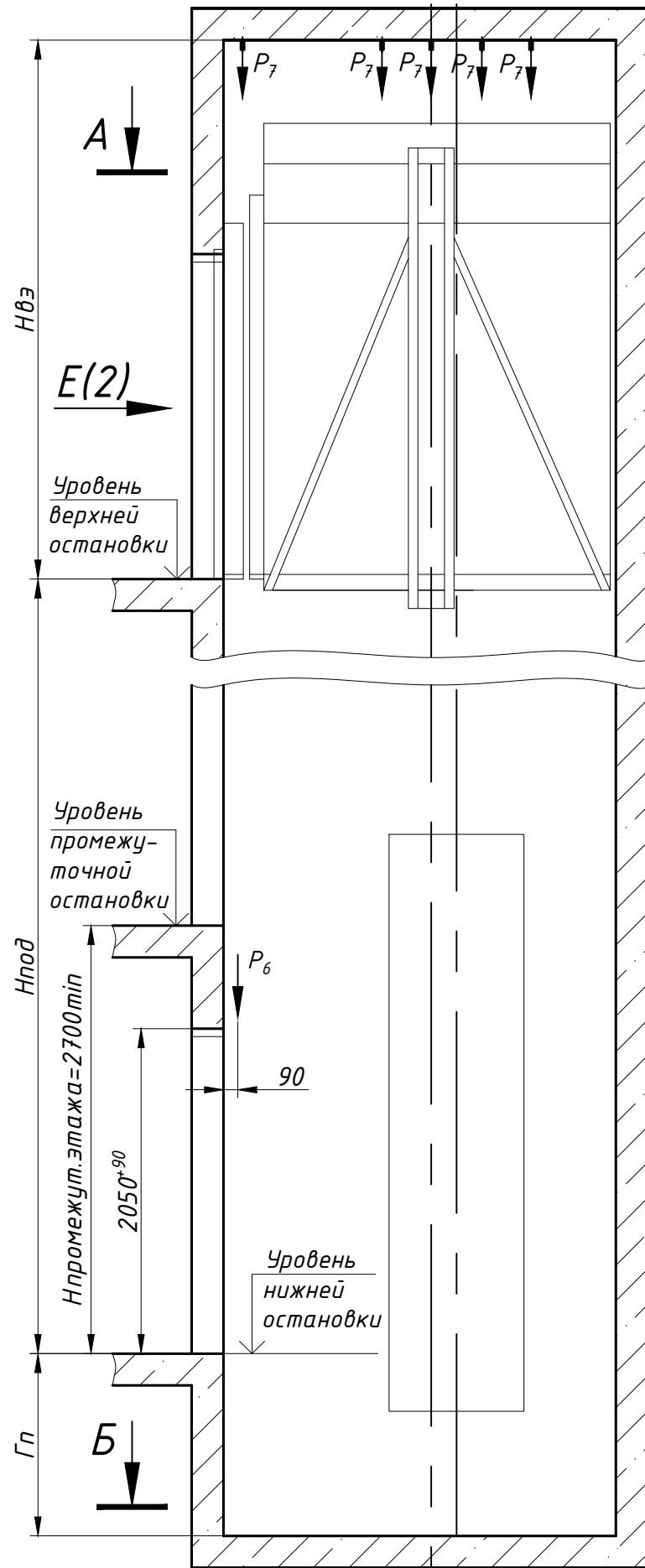
ЛП0811-02БМ-900ТЛ(ТП).00.00.000 СЗ

Перв. прим.

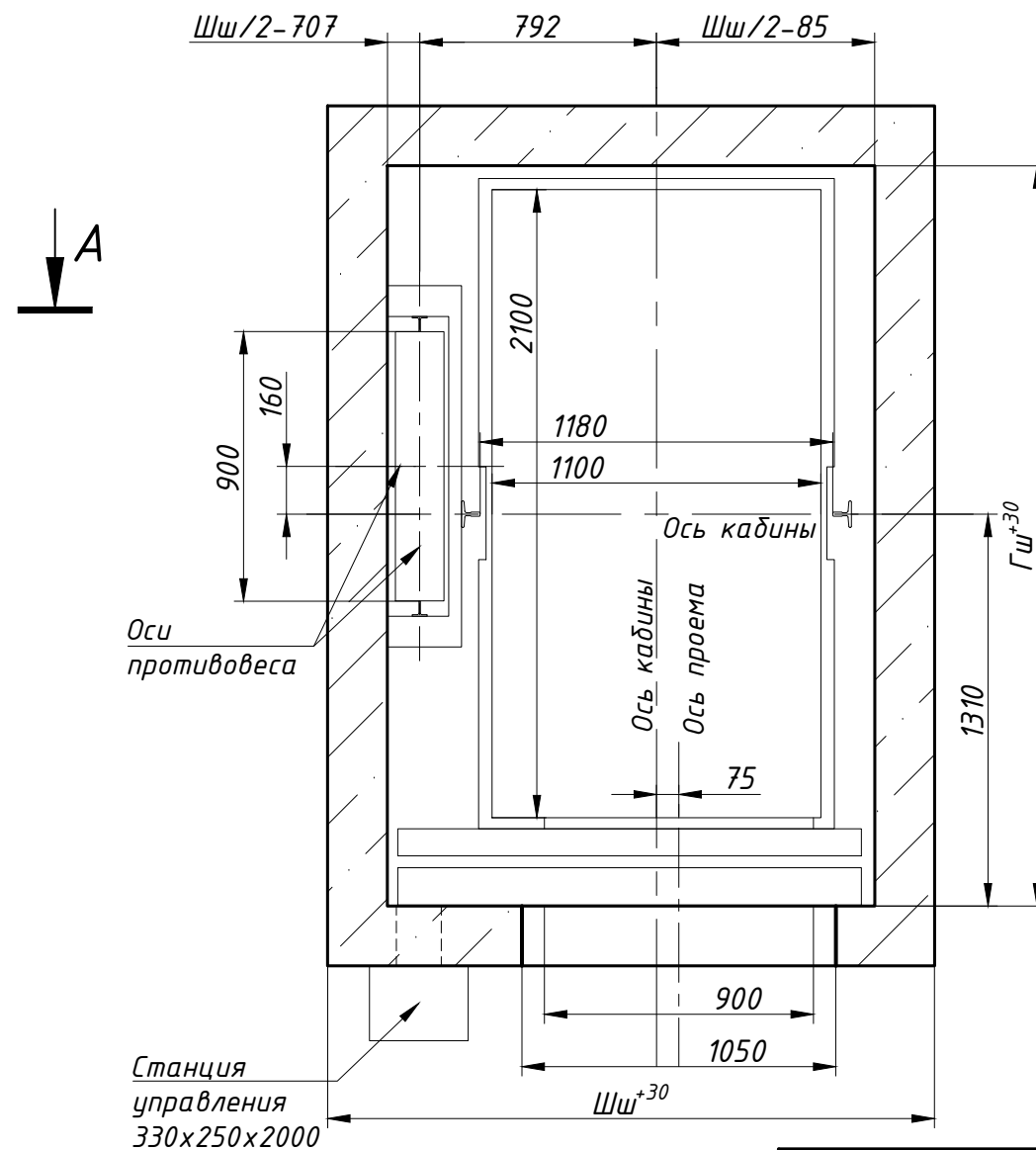
Справ. №

Взам. инв. № Инв. № дубл. Подп. и дата

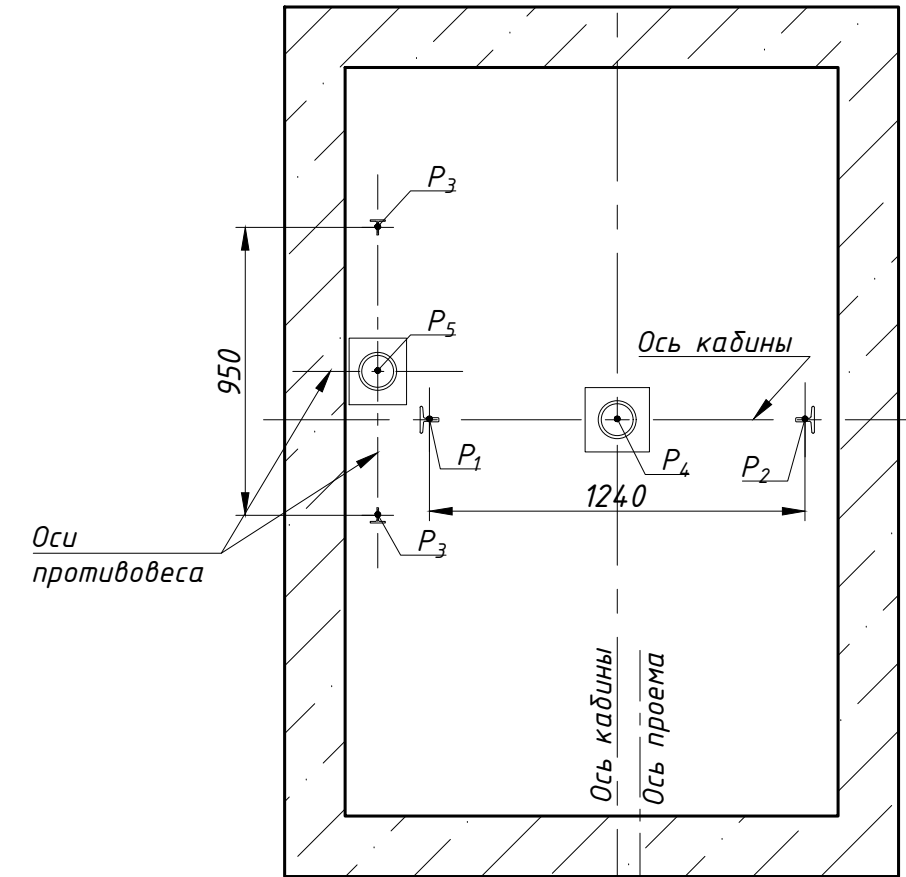
Инв. № подл. Подп. и дата



План шахты А-А



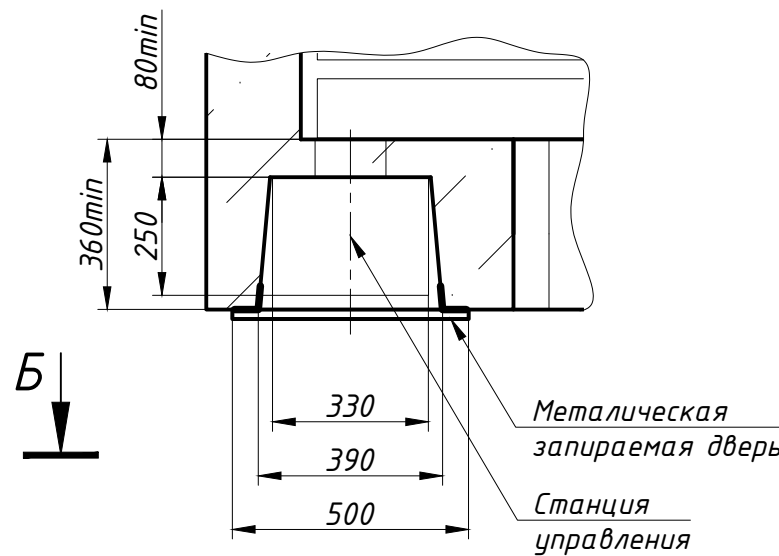
План приямка Б-Б



Размеры шахты (в свету)

Параметр	Значение, мм	
	min	max
Ширина шахты Шш, мм	1630	2000
Глубина шахты Гш, мм	2475	3225
Глубина приямка Гп, мм	скорость 1,0 м/с	1100
	скорость 1,6 м/с	1250
Высота верхнего этажа Нвэ, мм	скорость 1,0 м/с	3400 (3350 при Нпод < 12000 мм)
	скорость 1,6 м/с	3550
Высота подъема Нпод, мм	скорость 1,0 м/с	2700
	скорость 1,6 м/с	2700
		60000
		85000

Вариант расположения станции управления в нише



1. Размеры без допусков для справок.
2. Возможно зеркальное расположение оборудования относительно оси кабины.
3. Данный чертеж должен рассматриваться только совместно с "Общими положениями на проектирование строительной части лифтов "КМЗ" СЗ" (адрес размещения в интернете: www.kmzlift.ru).
4. Внимание! ПАО "КМЗ" вправе вносить изменения в данный чертеж без предварительного уведомления.

ЛП-П0811-02БМ-900ТЛ(ТП).00.00.000 СЗ			
Изм. Лист	№ докум.	Продп.	Дата
Разраб.	Яшков		25.05.2020
Пров.	Комов		25.05.2020
Т.контр.			
Н.контр.			
Утв.	Кожакин		25.05.2020
Лифт пассажирский Q=630...1000 кг; V=1,0; 1,6 м/с Кабина 1190(1100)х2174(2100)х2100 Дверь телескопического открывания 900х2000 Без машинного помещения Задание на проектирование строительной части			
Лит.	Масса	Масштаб	
	-	1:40	
Лист 1		Листов 2	
ПАО "КМЗ"			

Перв. прим.

Справ. №

Взам. инв. №

Инв. № подл.

Подп. и дата

Подп. и дата

Подп. и дата

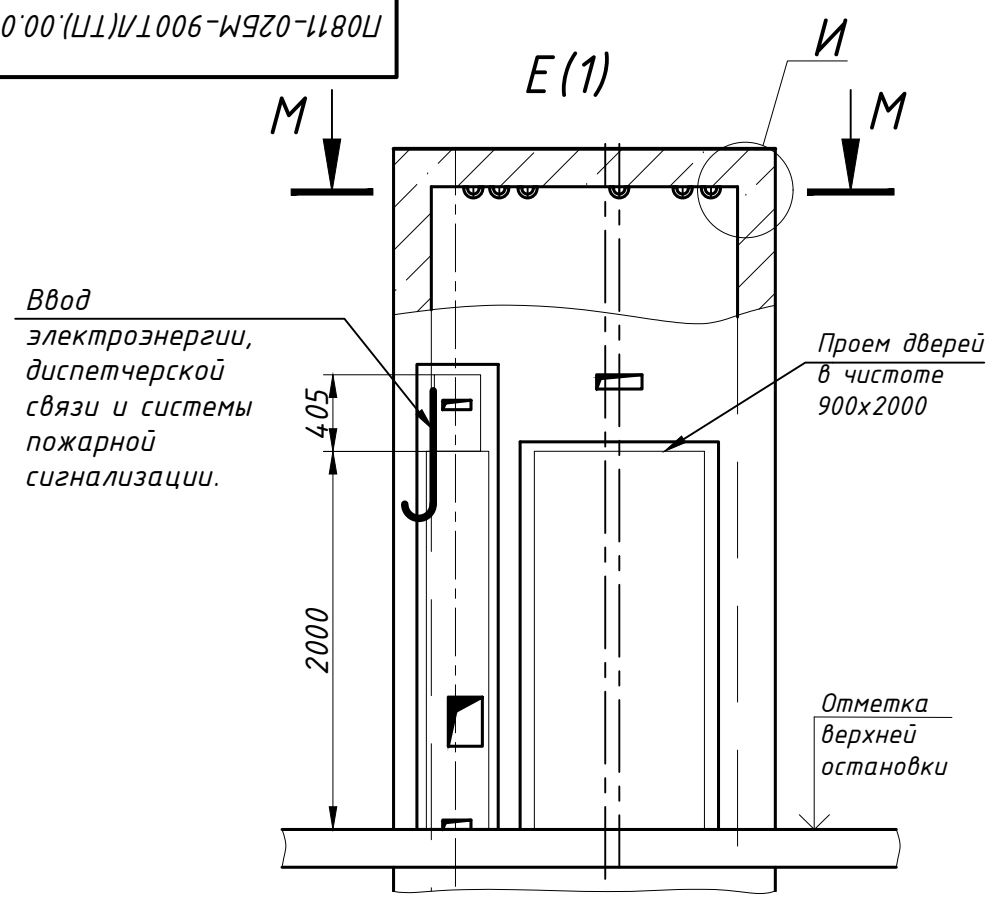
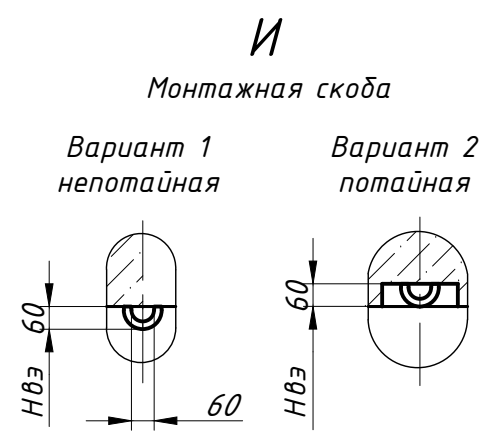
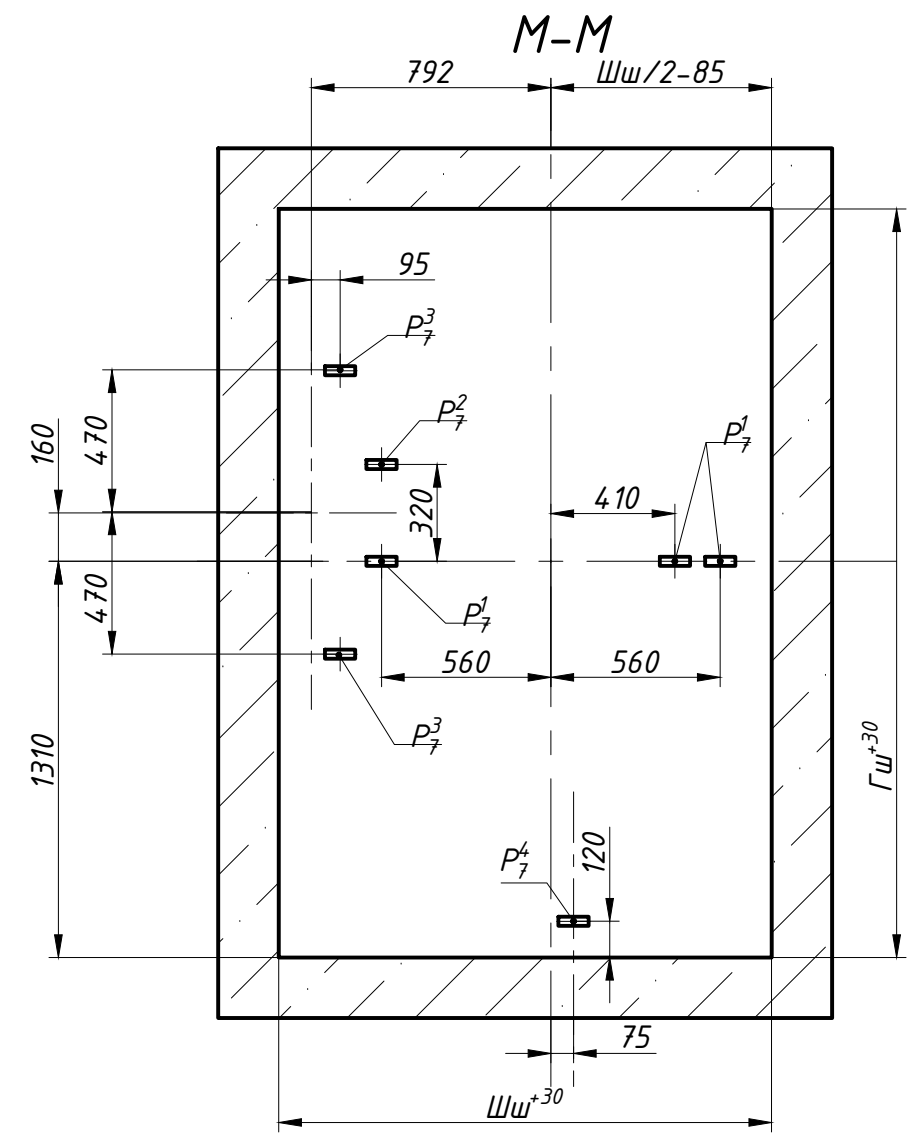


Схема расположения монтажных скоб



Нагрузки на строительную часть от лифтовой установки

Обозначение нагрузки	Величина нагрузки, Н	Схема действия сил	Примечание
P'_X	7500		Аварийные кратковременные нагрузки при посадке кабины на ловителя
P'_Y	1600		
P'_Z	1200		
P''_X	11200		
P''_Y	2300		
P''_Z	1700		
P_1	35600	На опору направляющей кабины на площадь 150x200 мм	Нагрузки, действующие одновременно и аварийно
P_2	35400		
P_3	20700	На опору направляющей противовеса на площадь 200x300 мм	
P_4	69300	На буфер кабины на площадь 300x300 мм	
P_5	49700	На буфер противовеса на площадь 200x300 мм	
P_6	200	На детали крепления дверей в плоскости стены	Постоянные нагрузки
P^1_7	13000	На перекрытие шахты от монтажных скоб.	Нагрузка при монтаже
P^2_7	7600	Нагрузка P^1_7 слева относительно оси кабины работает одновременно с одной из двух нагрузок справа. Две соседние нагрузки справа работают одновременно.	
P^3_7	16100		
P^4_7	1900	Нагрузки P^3_7 - работают одновременно.	
P_8	ГОСТ 24258-88	На средства подмащивания	