

ЛП-П0811-900ТЛ(ТП).00.00.000 СЗ

Перв. прим.

Справ. №

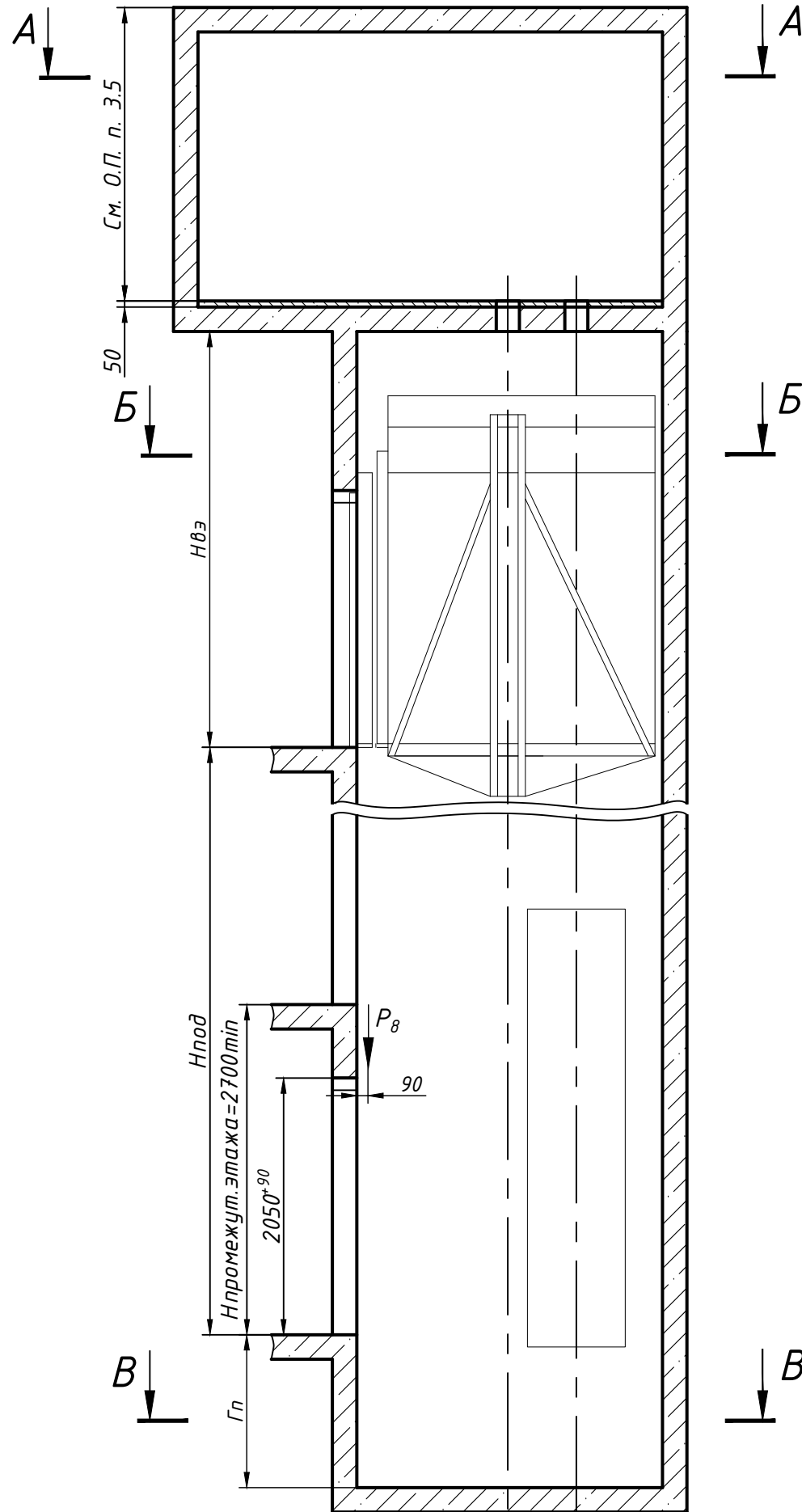
Подп. и дата

Взам. инв. №

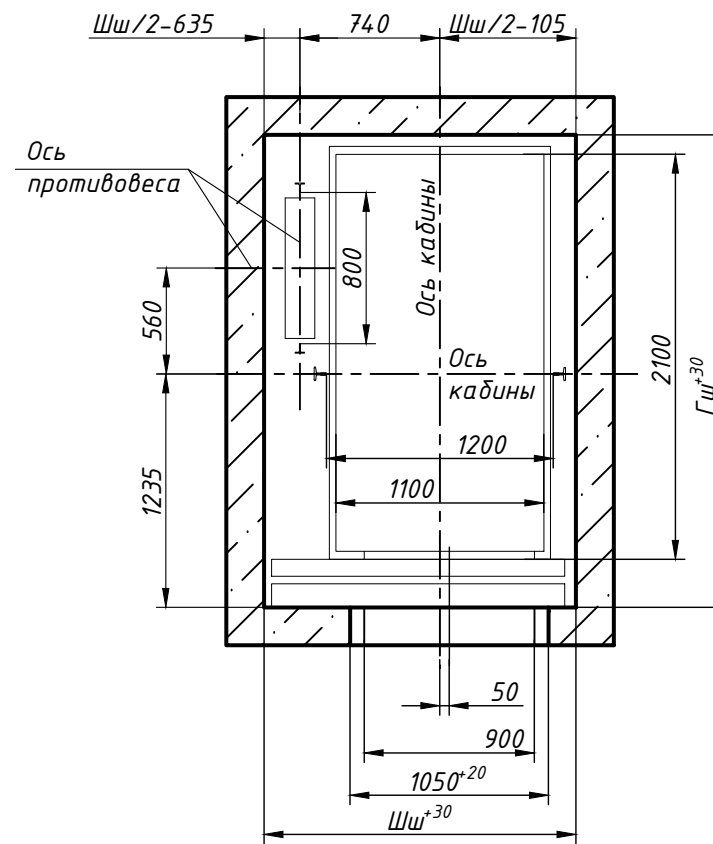
Инв. № подл.

Подп. и дата

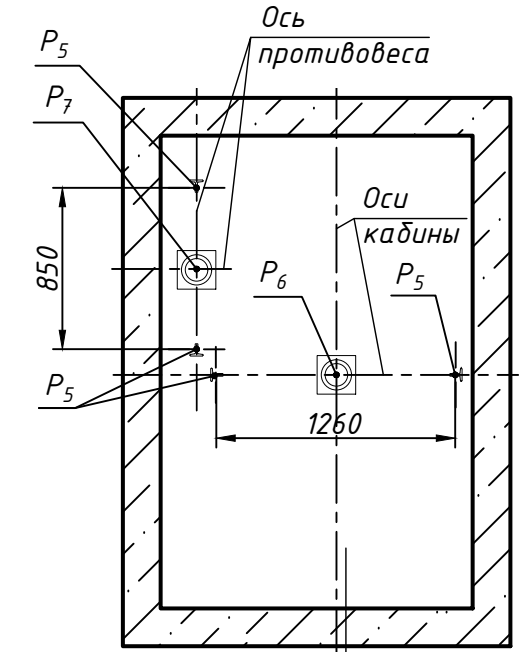
Инв. № подл.



План шахты Б-Б



План приямка В-В



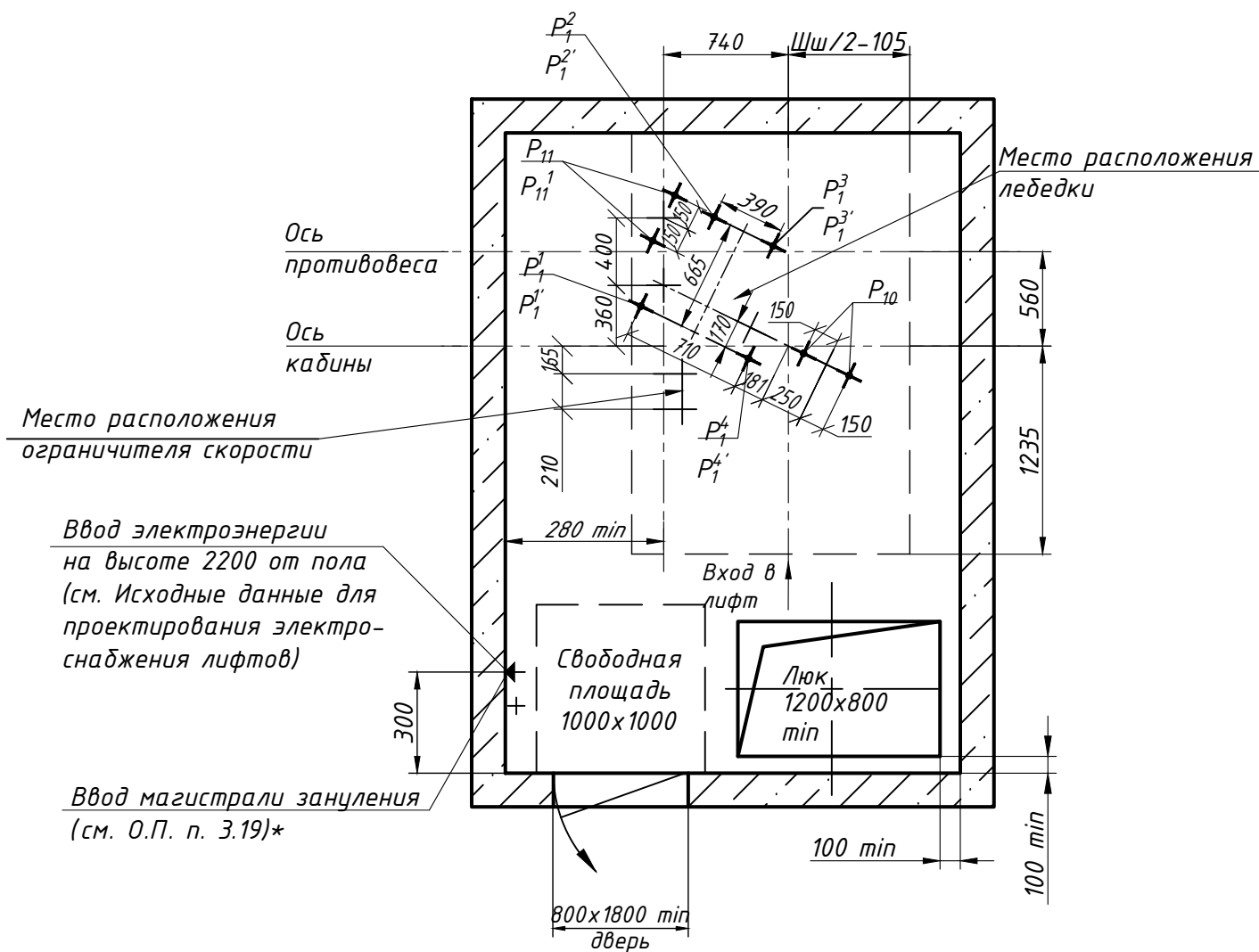
Размеры шахты (в свету)

Параметр	Значение, мм	
	min	max
Ширина шахты Шш, мм	1640	2100
Глубина шахты Гш, мм	2475	2850
Глубина приямка Гп, мм	скорость 1,0 м/с	1150
	скорость 1,6 м/с	1500
Высота верхнего этажа Нвэ, мм	скорость 1,0 м/с	3400
	скорость 1,6 м/с	-
Высота подъема Нпод, мм	скорость 1,0 м/с	2700
	скорость 1,6 м/с	60000
		85000

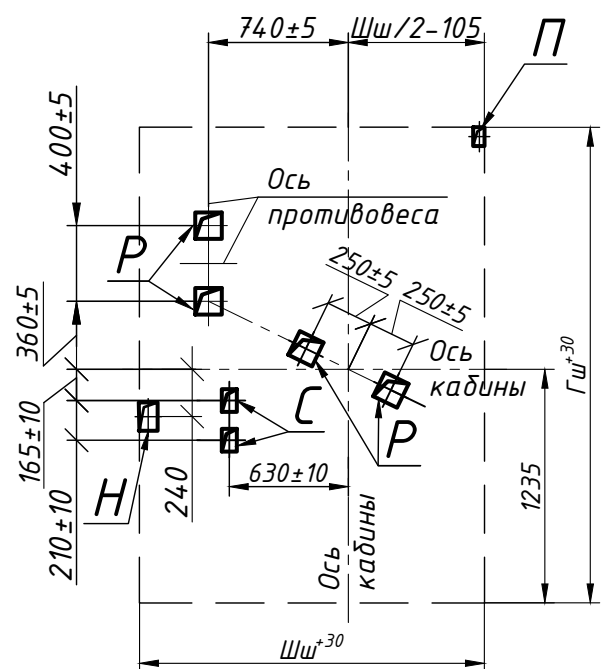
1. Размеры без допусков для справок.
 2. Возможно правое расположение противовеса, см. зеркально относительно оси кабины.
 3. Данный чертеж должен рассматриваться только совместно с разделом "Общие положения на проектирование строительной части "КМЗ" СЗ"
- Внимание! ПАО "КМЗ" вправе вносить изменения в данный чертеж без предварительного уведомления

ЛП-П0811-900ТЛ(ТП).00.00.000 СЗ				Лит.	Масса	Масштаб
Изм.	Лист	№ докум.	Подп.	Дата		
Разраб.	Куранова			06.05.2020		
Пров.	Котов			06.05.2020		
Т.контр.						
Н.контр.						
Утв.	Кожакин			06.05.2020		
Лифт пассажирский Q=630...1000 кг; V=1,0; 1,6 м/с Кабина 1170(1100)х2184(2100)х2100 Дверь телескопического открывания 900х2000 Задание на проектирование строительной части				Лист 1	Листов 2	1:50
				ПАО "КМЗ"		

План машинного помещения А-А (1)
(возможно зеркальное расположение)



Расположение отверстий в плите перекрытия шахты
(возможно зеркальное расположение)



Нагрузки на строительную часть от лифтовой установки

Обозначение нагрузок	Величина нагрузки, Н	Схема действия сил	Примечание
P_1^1	10500	На опоры привода, см. А-А	Постоянные нагрузки
P_1^2	5500		
P_1^3	6000		
P_1^4	13000		
P_1^1	26500		
P_1^2	14000		
P_1^3	12000		
P_1^4	19500		
P_2	1300	На детали крепления направляющих	Кратко-временные нагрузки при посадке кабины на ловителя
P_3	1760		
P_4	2000		
P_5^{**}	38000		
P_6	41500	На детали крепления дверей в плоскости стены	Постоянные нагрузки
P_7	62000		
P_8	800	На буфер кабины на площадь 300x300 мм	Нагрузки, действующие одновременно и аварийно
P_9	ГОСТ 24258-88	На средства подмащивания	
P_{10}	7000	Подвеска тяговых канатов	При посадке кабины на ловителя
P_{11}	5400		
P_{11}^1	17700		

Расчетная временная нагрузка на пол машинного помещения и крышку люка - 5000 Н/м²
 **Нагрузка, возникающая при опирании направляющих, при высоте подъема 30 м и менее

Параметры отверстий в плите перекрытия шахты

Обозначение отверстия	Размер, мм	Количество	Назначение
Н	120x250	1	Для кабеля электроразводки
П	60x100	1	Для кабеля под освещение шахты
Р	150x125	4	Для канатов лебедки
С	60x100	2	Для каната ограничителя скорости