

ЛП-П1611БММ-1200Т.00.00.000 СЗ

Перв. прим.

Справ. №

Индв. N подл. и дата

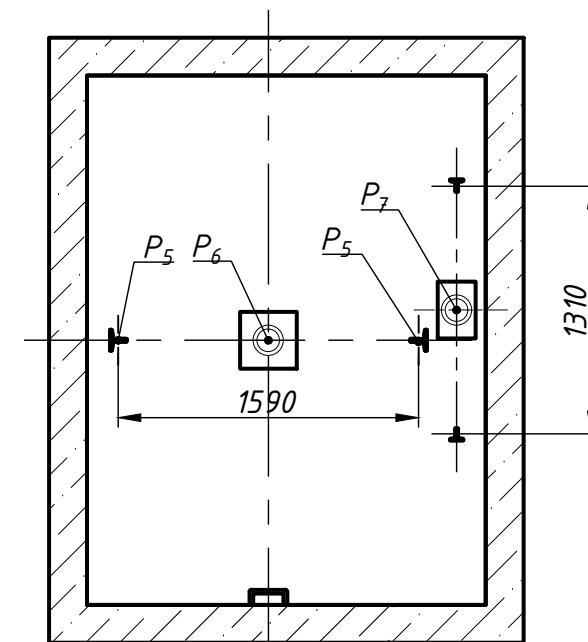
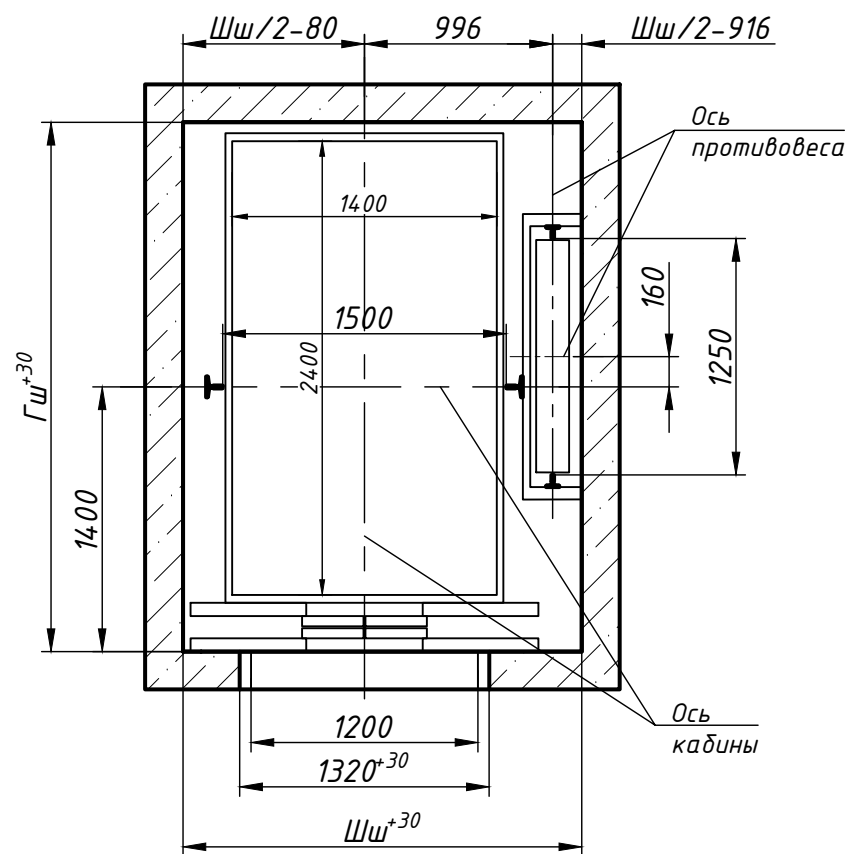
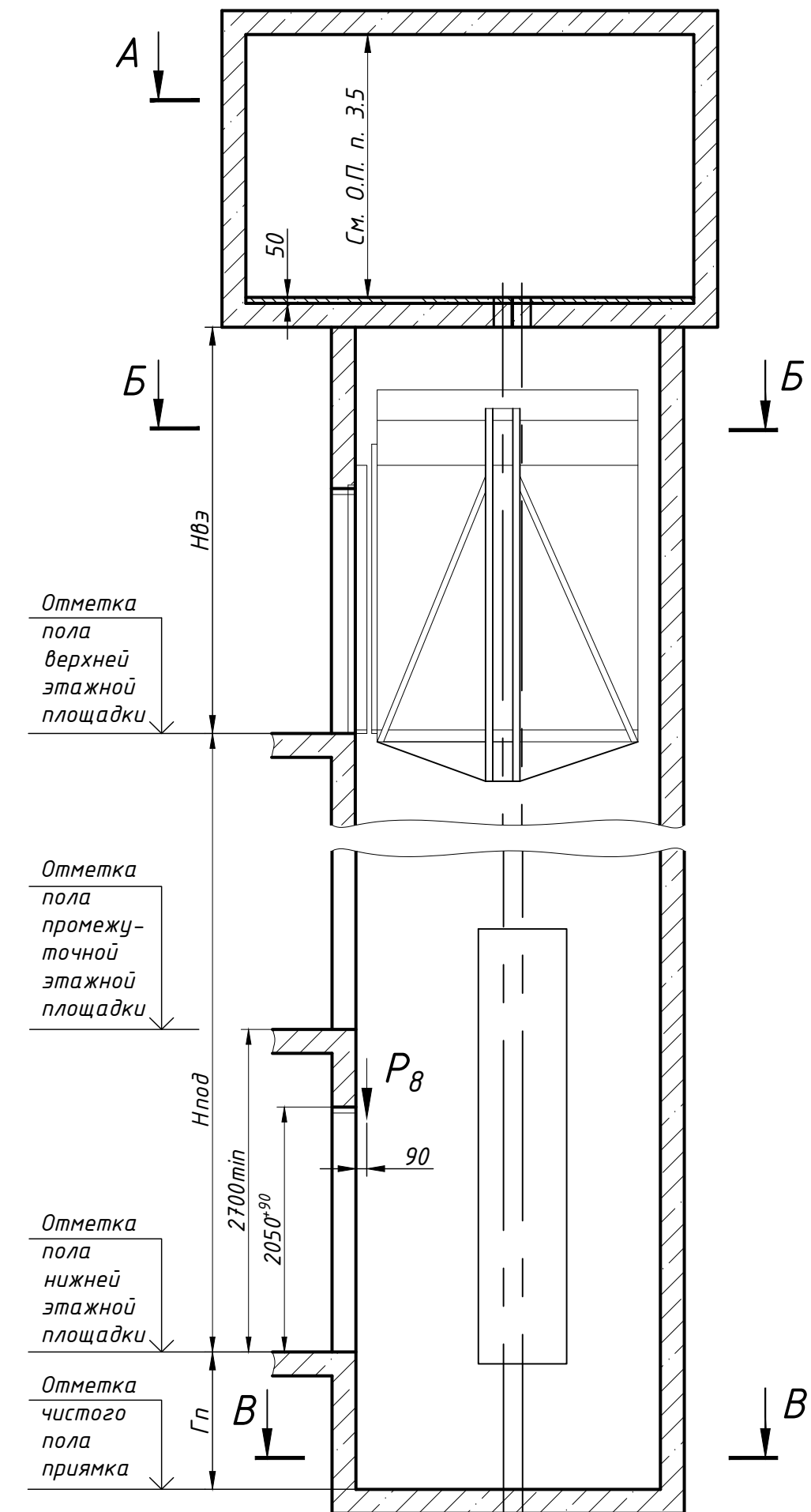
Взам. инв. N Инв. N дубл. Подп. и дата

Индв. N подл. и дата

Индв. N подл. и дата

План шахты Б-Б

План приямка В-В



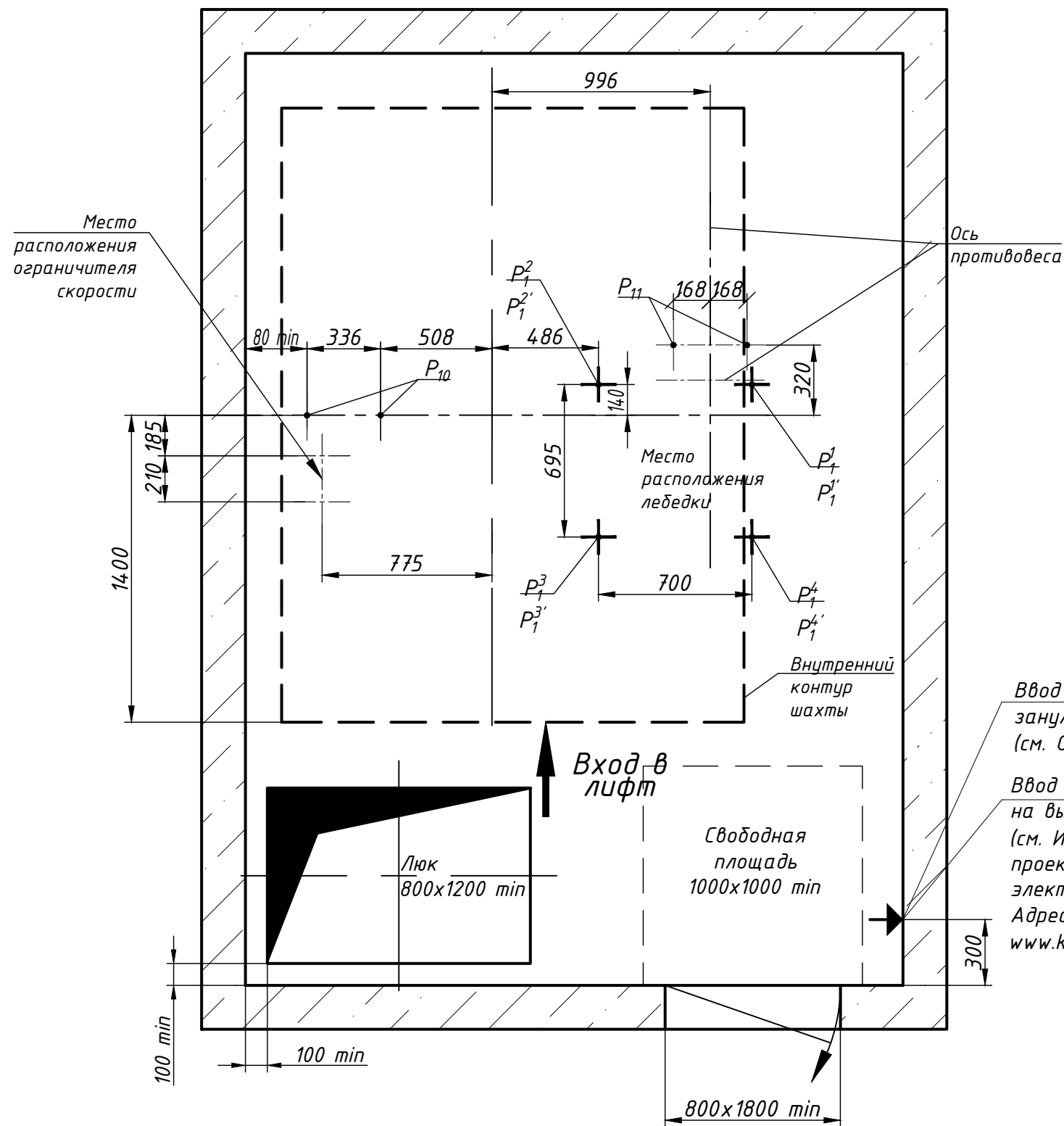
Размеры шахты (в свету)

Параметр	Значение	
	min	max
Ширина шахты Шш, мм	2080	2380
Глубина шахты Гш, мм	2780	3000
Глубина приямка Гп, мм	1150	1500
Высота верхнего этажа Нвэ, мм	3400	-
Высота подъема Нпод, мм	2700	60000

1. Размеры без допусков для справок.
2. Данный чертеж должен рассматриваться только совместно с "Общими положениями на проектирование строительной части лифтов "КМЗ" СЗ" (адрес размещения в интернете: [www.kmzlif.ru](http://www.kmzlif.ru)).
3. Возможно зеркальное расположение оборудования относительно оси кабины.
4. Внимание! ПАО "КМЗ" вправе вносить изменения в данный чертеж без предварительного уведомления.

ЛП-П1611БММ-1200Т.00.00.000 СЗ				Лит.	Масса	Масштаб
Изм.	Лист	N докум.	Подп.	Дата		
Разраб.	Куранова			11.19		1:50
Пров.	Комов			11.19		
Т.контр.						
Н.контр.	Ревин			11.19		
Утв.	Кожакин			11.19		
Лифт пассажирский Q=1600 кг; V=1,0 м/с Кабина 1466(1400)х2480(2400)х2100 Дверь телескоп. открывания 1200х2000 Задание на проектирование строительной части					Лист 1	Листов 3
ПАО "КМЗ"						

План машинного помещения А-А (1)  
(возможно зеркальное расположение)

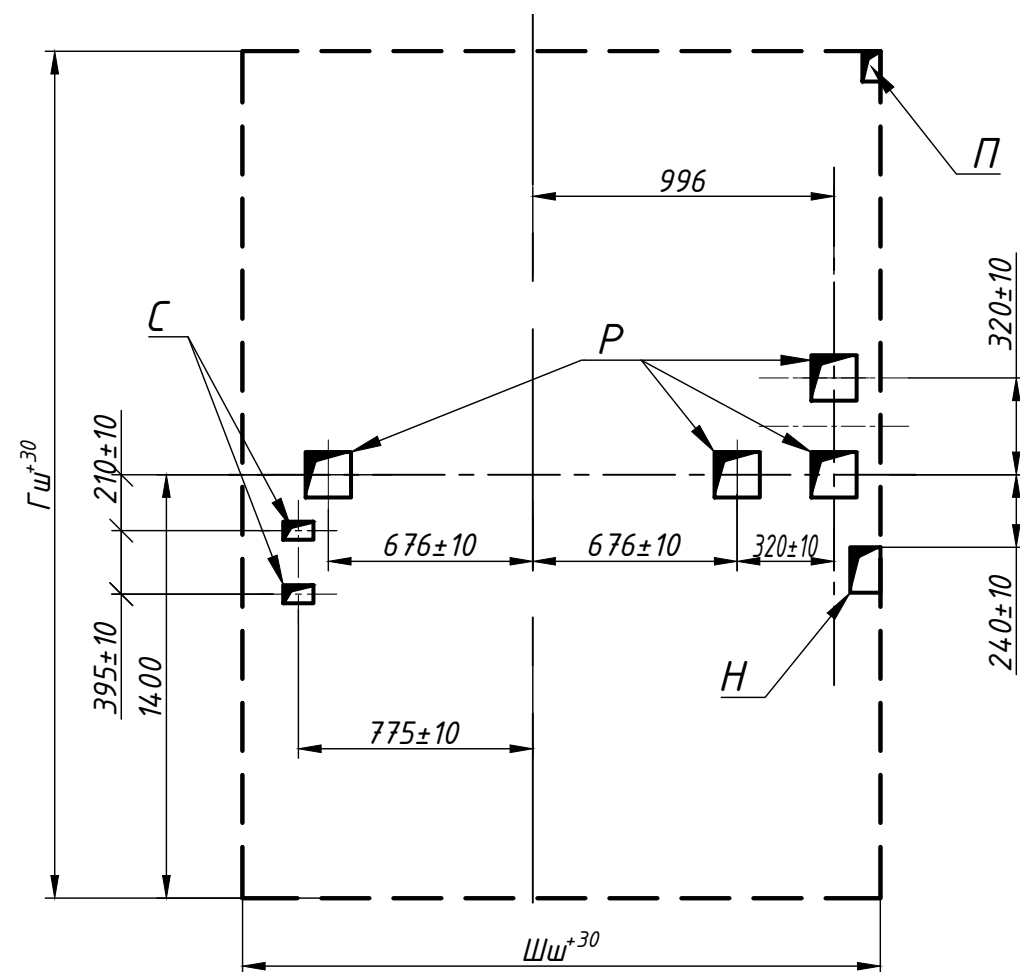


Нагрузки на строительную часть от лифтовой установки

Обозначение нагрузки	Величина нагрузки, Н	Схема действия сил	Примечание
$P_1^1$	23400	На опоры привода	Постоянные нагрузки
$P_1^2$	26700		
$P_1^3$	8400		
$P_1^4$	7500		
$P_1^5$	39500		
$P_1^6$	48700		
$P_1^7$	14300		
$P_1^8$	11700		
$P_2$	4800	На детали крепления направляющих	Кратковременные нагрузки при посадке кабины на ловители
$P_3$	7200		
$P_4$	1300		
$P_5^{**}$	41700	На опоры направляющих на площадь 200x200 мм	Нагрузки, действующие одновременно и аварийно
$P_6$	113100	На буфер кабины на площадь 300x300 мм	
$P_7$	81700	На буфер противовеса на площадь 240x440 мм	
$P_8$	800	На детали крепления дверей в плоскости стены	Постоянные нагрузки
Расчетная временная нагрузка на пол машинного помещения и крышку люка - 5000 Н/м <sup>2</sup>			
** Нагрузка, возникающая при опирании направляющих, при высоте подъема 60 м и менее			
$P_9$	ГОСТ 24258-88	На средства подмащивания	Нагрузка при монтаже
$P_{10}$	7400	Подвеска тяговых канатов	Постоянные нагрузки
$P_{11}$	6500		
$P_{10}^1$	18500		При посадке кабины на ловители
$P_{11}^1$	16250		

Перв. прим.  
Справ. №  
Взам. инв. № Инв. № дубл.  
Подп. и дата  
Инд. № подл.  
Подп. и дата

Расположение отверстий в плите перекрытия шахты  
(возможно зеркальное расположение)



Параметры отверстий в плите перекрытия шахты

Обозначение отверстия	Размер, мм	Количество	Назначение
Н	100x150	1	Для кабеля электроразводки
П	60x100	1	Для кабеля под освещение шахты
Р	150x150	4	Для канатов лебедки
С	60x100	2	Для каната ограничителя скорости

Перв. прим.

Справ. №

Подп. и дата

Инв. № дубл.

Взам. инв. №

Подп. и дата

Инв. № подл.

Изм.	Лист	№ докум.	Дата
------	------	----------	------