

Таблица нагрузок на строительные части от лифтовой установки				
Виды нагрузки	Величина нагрузки, Н	Сфера действия сил	Примечания	
P_1	5400	На створ лифта	Постоянные нагрузки	
P_2	4600			
P_3	7800			
P_4	9200			
P_5	7600			
P_6	6700			
P_7	13000	На створ лифта с/б-8(2)	Крепление направляющих роликов на створе	
P_8	16500			
P_9	1000			На детали крепления направляющих
P_{10}	500			
P_{11}	2000			На ступицу направляющих на площадке 75x170
P_{12}	55000			
P_{13}	42300	На буфер на балки на площадке 14,0x14,0	Нагрузки вследствие разномонтажа и обрыва	
P_{14}	37100	На буфер противовеса на площадке 14,0x14,0		
P_{15}	800	На детали крепления дверей шахты в массиве стены	Постоянные нагрузки	
P_{16}	100			
P_{17}	100	На детали крепления дверей шахты в массиве стены	Постоянные нагрузки	
P_{18}	100			
P_{19}	100	На детали крепления дверей шахты в массиве стены	Постоянные нагрузки	
P_{20}	100			

* Максимальные нагрузки вертикального разномонтажа для различных деталей указаны в таблице

P_{19} Расчетная горизонтальная нагрузка на шарниры под названием помещается в круглую скобу

- Общие указания см. АТБ-0.0-0000-02
- На чертеже (лист 3) дана разрезка этажа с высотой не более 3000мм. При высоте этажа более 3000мм предусмотреть дополнительные закладные детали для крепления направляющих с шагом "Т" не более 3000мм при этом первый шаг закладных деталей каждого этажа должен быть не менее 1500мм. При установке лифта в рабочих с несимметрией Т, в шахте шаг закладных деталей должен быть не более 1500мм.
- При высоте этажа 3600 мм и более предусмотреть дополнительные отверстия под носилки с учетом того, чтобы расстояние между отверстиями по высоте было бы не менее 1000 мм и не более 3000мм.
- На верхнем этаже предусмотреть дополнительные закладные детали для крепления направляющих на расстоянии 500мм от низа лифтовой шахты до низа закладных деталей. Расстояние остальных деталей и отверстий верхнего этажа выполнять согласно пунктам 2,3.
- Для крепления направляющих в привок предусмотреть закладные детали на расстоянии 1000мм ниже отметки пола нижней останишки.

АТБ-0.0-0420-01

Лифт пассажирский	Лит	Масса	Масштаб
Q=4,0кг/с, V=2,0м/с			1:50
Кабина 970x1200x2100	Лист 1	Листов 1	
Верх 700x2000	МОГИЛЕВЛИФТ		
ОГК			

Исполнитель: *Скобы для спуска в привок*

Проверено: *Г. Воронцов*

Копировал: *Скобы для спуска в привок*

№ п. заказа: *Лифт, и. фото*

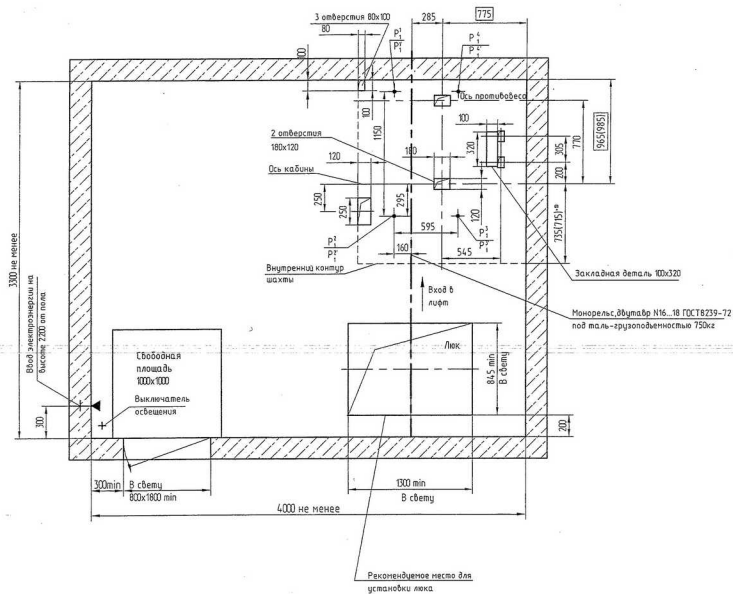
№ п. чертежа: *Лифт, и. фото*

№ п. листа: *Лифт, и. фото*

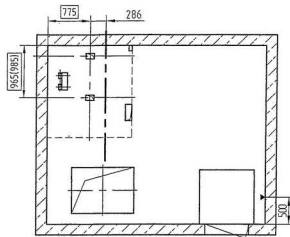
Склад №: *Лифт, и. фото*

АТБ-0.0-0420-01

В-В(1:20)(1) Рис. 1



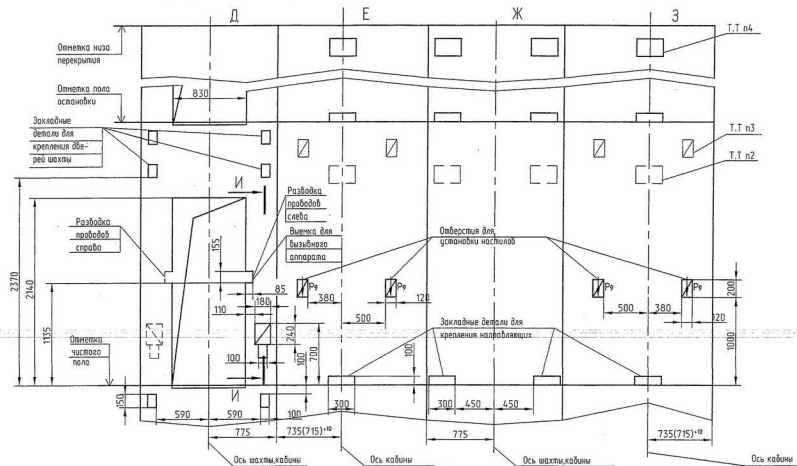
В-В (1:50)(1) Рис.2
Остальное - см. рис. 1



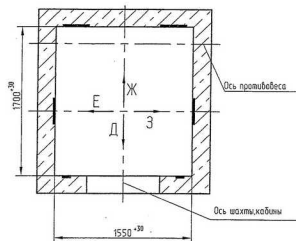
1	20.11.2016	15:38:00	16	23/22
Ведущий инженер		Инженер		Датум

Развертка типового этажа шахты

Дверь шахты с обрамлениями



Г-Г(1:25)(1)



И-И(1:5)

