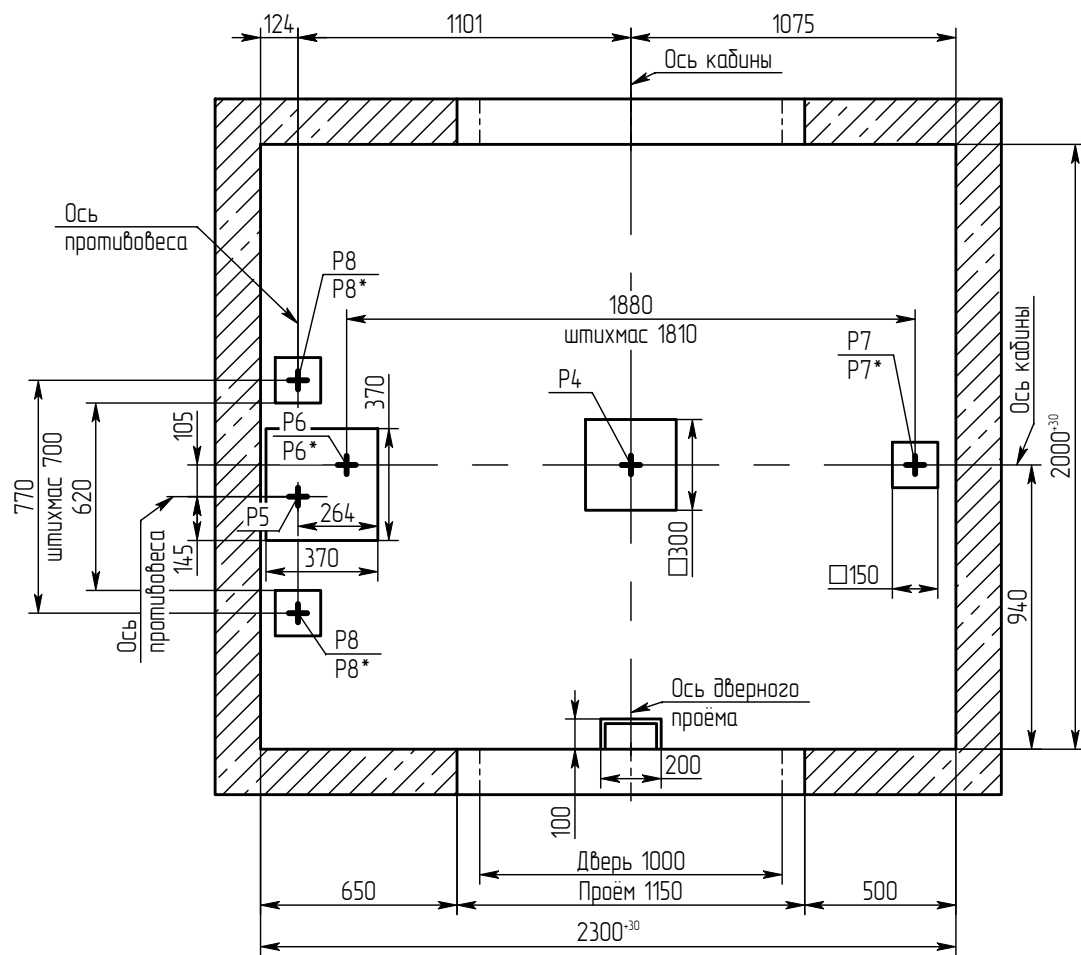


1. Направляющие крепить на анкерные болты по месту в соответствии с монтажным чертежом.
2. Двери шахты крепить на анкерные болты по месту в соответствии с поставляемыми крепёжными элементами.
3. При высоте этажа 3600 мм и более предусмотреть дополнительные отверстия под настилы с шагом не менее 1800 мм и не более 2500 мм.
4. Толщина и материал стен шахты должны обеспечить восприятие указанных нагрузок.
5. В перекрытии над шахтой предусмотреть закладные детали с петлёй для монтажных блоков, используемых при подъёме оборудования.
6. Размеры и размещение отверстий под вызывные посты, световые указатели – см. чертёж А34-0103-14. Лифты с дизайном "Люкс" комплектуются накладными электроаппаратами.
7. Выполнить контур защитного заземления в зоне верхнего этажа и приямка лифта. Соединить их непрерывной шиной; сечение шин – 100 мм min; материал шины – сталь.
8. Лебедка устанавливается на направляющих кабины и противовеса в зоне верхней остановки. Нагрузки от лебедки Р6 и Р8 приложены к полу приямка.
9. Указанные размеры глубины приямка и высоты верхнего этажа – минимальные. Рекомендуется данные размеры увеличить.
10. Остальные технические требования см. в "Общих положениях" альбома А34-00.00-14.

Инв.№ подл.	Подп. и дата	Взам.инв.№	Инв.№ дубл.	Подп. и дата	1001Е (МП) 2300x2000 1000 ЦО							
Справ. №	Перв. примен.	Высота подъёма до 30 м (Высота подъёма сб. 30 до 40 м)			Изм. Лист	№ док.м.	Подп.	Дата	Лифт электрический пассажирский Q=1000 кг; V=1 м/с	Лист	Масса	Масштаб
Уров. верхней остановки	Уров. промежуточной остановки	Уров. нижней остановки	Ось верхней проёма	Ось кабины						1		1:40
Уров. нижней остановки	Уров. промежуточной остановки	Уров. верхней остановки	Ось верхней проёма	Ось кабины	Лист	1	Листов	3				
Уров. нижней остановки	Уров. промежуточной остановки	Уров. верхней остановки	Ось верхней проёма	Ось кабины	Н. контр.					ОАО "Щ/ЛЗ"		
Уров. нижней остановки	Уров. промежуточной остановки	Уров. верхней остановки	Ось верхней проёма	Ось кабины	Утв.	Ганкевич		1.08.18		Копировал	Формат А3	

Б - Б (1:25) (1)



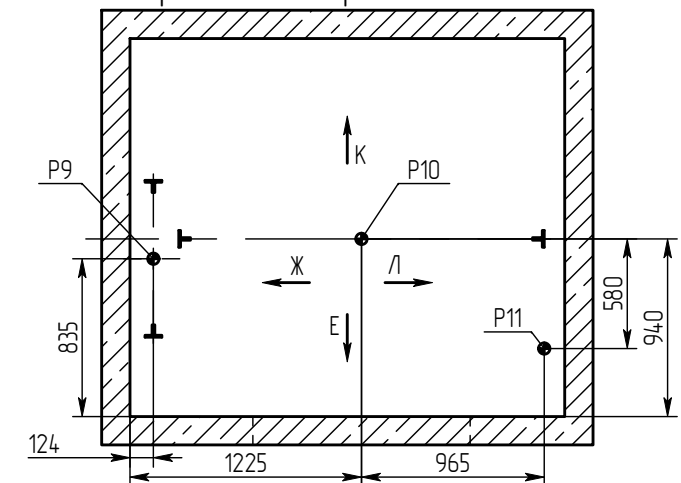
Нагрузка	Величина нагрузки, кН	Схема действия сил	Примечание
P1	4		Кратковременные нагрузки при посадке кабины на ловители
P2	3		
P3	4		
P4	88	На буфер кабины	Нагрузки, действующие одновременно и абарийно
P5	74	На буфер противовеса	
P6	35	На опору направляющей кабины	
P7	35	На опору направляющих противовеса	
P8	37	На опору направляющих противовеса	При монтаже и техническом обслуживании
P9	25	На перекрытие и устройство для подвески грузоподъемных средств	
P10	20	На перекрытие и устройство для подвески грузоподъемных средств	
P11	7	На перекрытие и устройство для подвески грузоподъемных средств	Постоянные нагрузки
P6*	22	На опору направляющей кабины	
P7*	20	На опору направляющей кабины	
P8*	18.5	На опору направляющих противовеса	Постоянные нагрузки
P12	2	На детали крепления дверей в плоскости стены	

Краткая техническая характеристика лифта

Наименование параметров	Величина, характеристика
Индекс лифта	ПП-1001E (МП)
Тип лифта	пассажирский
Грузоподъемность, кг	1000
Скорость кабины лифта, м/с	1.00
Кабина, внутренние размеры, мм	1700x1500x2100
Род тока, напряжение и частота питающей сети	Переменный 380 В, 50 Гц
Условия эксплуатации	Температура воздуха в шахте от +5°C до +40°C. Относительная влажность воздуха не более 80% при t=+25°C.

Г - Г (1)

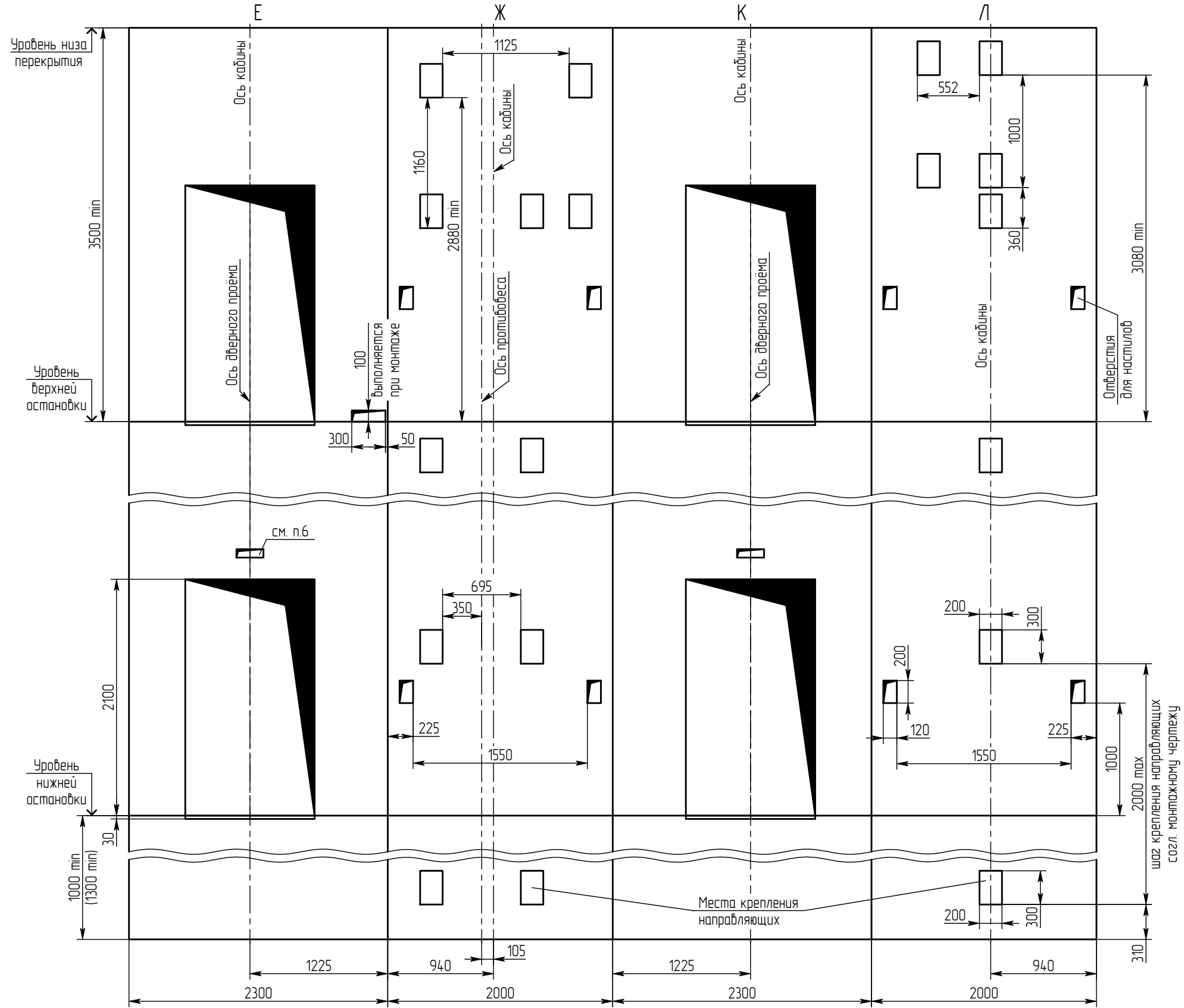
Схема расположения монтажных крюков над лифтовой шахтой



Инв.№ подл.	Подп. и дата
Взам.инв.№	Инв.№ дцбл.
Подп. и дата	Подп. и дата

Изм.	Лист	№ докум.	Подп.	Дата
------	------	----------	-------	------

Развёртка типового этажа



И№.N подл.	Подп. и дата	Взам.инв.№.N	Инв.№. инв.№.N	Подп. и дата

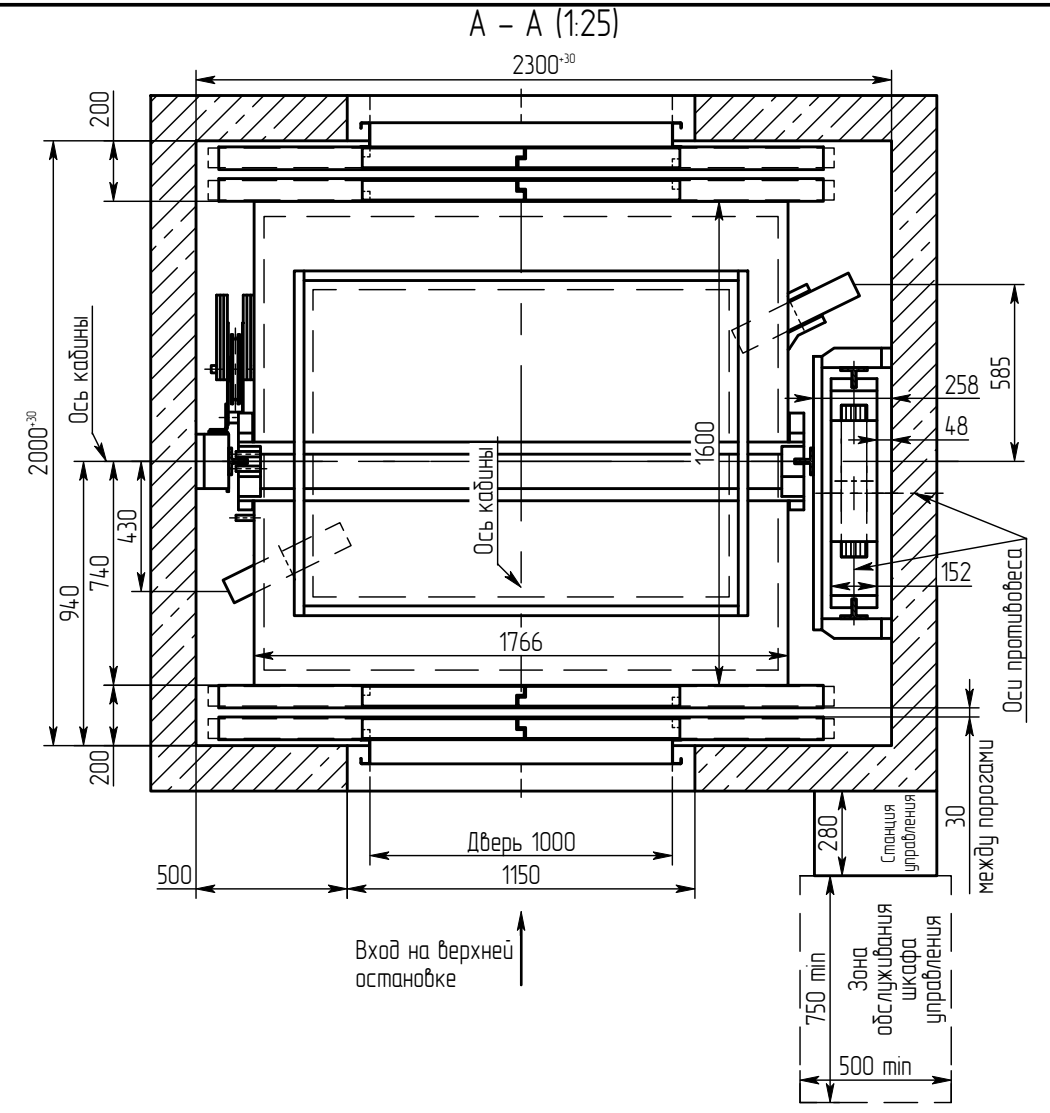
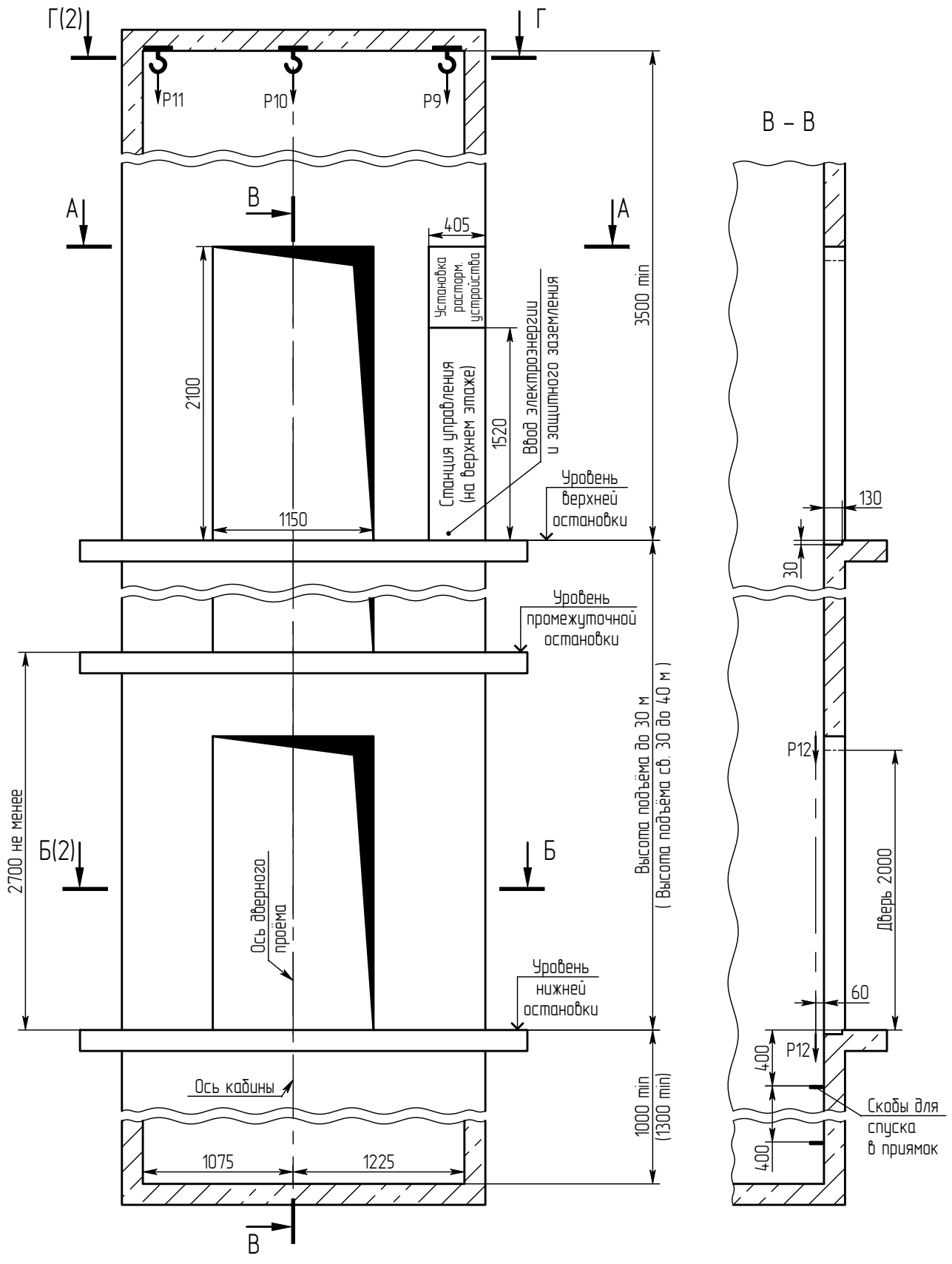
Изм.	Лист	N докум.	Подп.	Дата

1001E (МП) 2300x2000 1000 ЦО

Лист
3

Инв.№ подл.	Подл. и дата	Взам.инв.№	Инв.№ дубл.	Подл. и дата	Справ. №	Перв. примен.

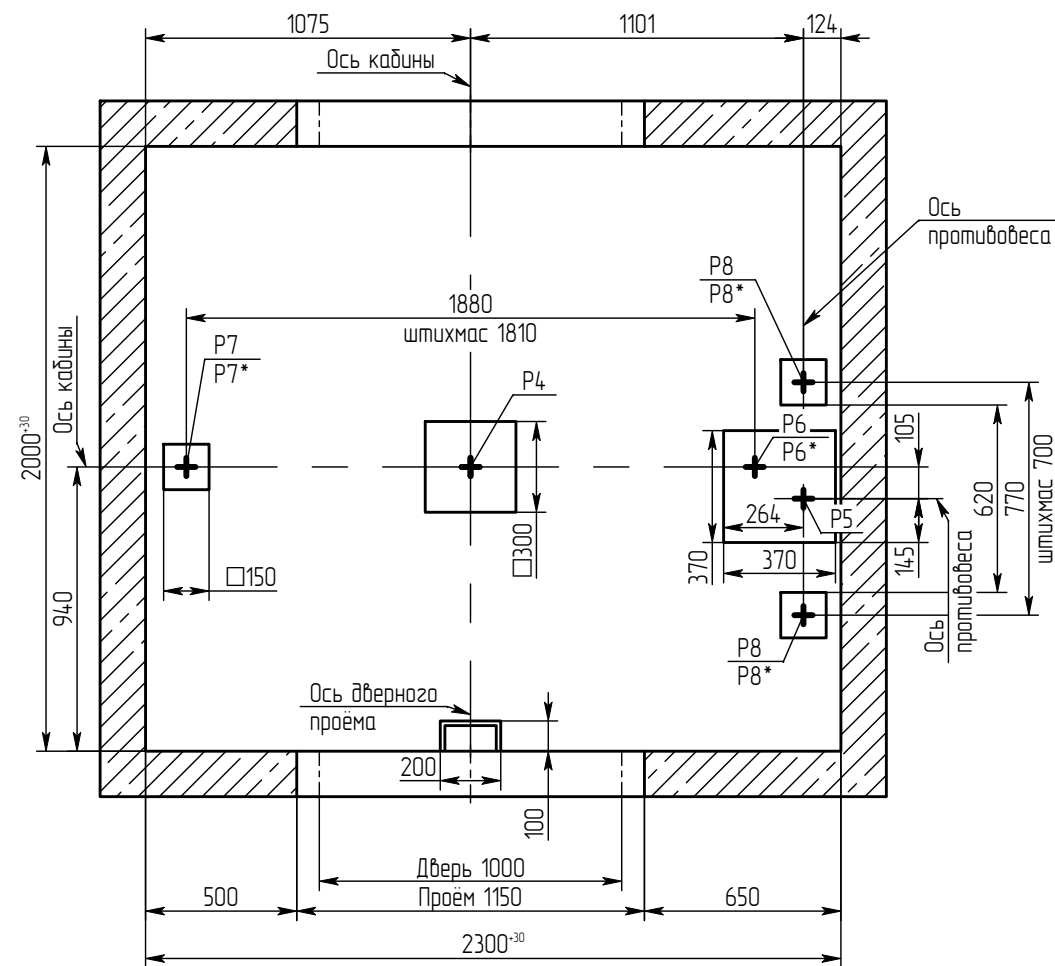
1001E (МП) 2300x2000 1000 ЦО



1. Направляющие крепить на анкерные болты по месту в соответствии с монтажным чертежом.
2. Двери шахты крепить на анкерные болты по месту в соответствии с поставляемыми крепёжными элементами.
3. При высоте этажа 3600 мм и более предусмотреть дополнительные отверстия под настилы с шагом не менее 1800 мм и не более 2500 мм.
4. Толщина и материал стен шахты должны обеспечить восприятие указанных нагрузок.
5. В перекрытии над шахтой предусмотреть закладные детали с петлёй для монтажных блоков, используемых при подъёме оборудования.
6. Размеры и размещение отверстий под вызывные посты, световые указатели – см. чертёж А34-0103-14. Лифты с дизайном "Люкс" комплектуются накладными электроаппаратами.
7. Выполнить контур защитного заземления в зоне верхнего этажа и приямка лифта. Соединить их непрерывной шиной; сечение шин – 100 мм min; материал шины – сталь.
8. Лебедка устанавливается на направляющих кабины и противовеса в зоне верхней остановки. Нагрузки от лебедки Р6 и Р8 приложены к полу приямка.
9. Указанные размеры глубины приямка и высоты верхнего этажа – минимальные. Рекомендуется данные размеры увеличить.
10. Остальные технические требования см. в "Общих положениях" альбома А34-00.00-14.

1001E (МП) 2300x2000 1000 ЦО				Лист	Масса	Масштаб
Изм.	Лист	№ док.м.	Подп.	Дата	Лифт электрический пассажирский Q=1000 кг; V=1 м/с	1:40
Разраб.	Ганкевич			108.18		
Пров.	Соломасов			108.18		
Т.контр.					Лист 1	Листов 3
Н. контр.					ОАО "Щ/13"	
Утв.	Ганкевич			108.18		

Б - Б (1:25) (1)



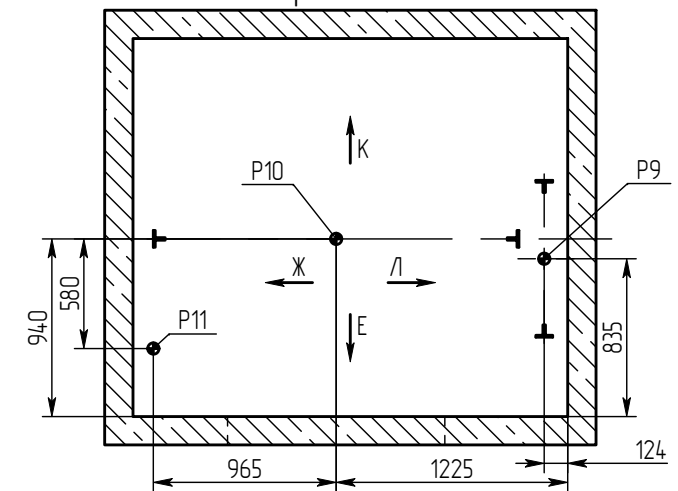
Нагрузка	Величина нагрузки, кН	Схема действия сил	Примечание
P1	4		Кратковременные нагрузки при посадке кабины на ловители
P2	3		
P3	4		
P4	88	На буфер кабины	Нагрузки, действующие одновременно и абарийно
P5	74	На буфер противовеса	
P6	35	На опору направляющей кабины	
P7	35	На опору направляющих противовеса	
P8	37	На опору направляющих противовеса	При монтаже и техническом обслуживании
P9	25	На перекрытие и устройство для подвески грузоподъемных средств	
P10	20	На перекрытие и устройство для подвески грузоподъемных средств	
P11	7	На перекрытие и устройство для подвески грузоподъемных средств	Постоянные нагрузки
P6*	22	На опору направляющей кабины	
P7*	20	На опору направляющей кабины	
P8*	18.5	На опору направляющих противовеса	
P12	2	На детали крепления дверей в плоскости стены	

Краткая техническая характеристика лифта

Наименование параметров	Величина, характеристика
Индекс лифта	ПП-1001E (МП)
Тип лифта	пассажирский
Грузоподъемность, кг	1000
Скорость кабины лифта, м/с	1.00
Кабина, внутренние размеры, мм	1700x1500x2100
Род тока, напряжение и частота питающей сети	Переменный 380 В, 50 Гц
Условия эксплуатации	Температура воздуха в шахте от +5°C до +40°C. Относительная влажность воздуха не более 80% при t=+25°C.

Г - Г (1)

Схема расположения монтажных крюков над лифтовой шахтой



Подп. и дата

Инв.№ дцбл.

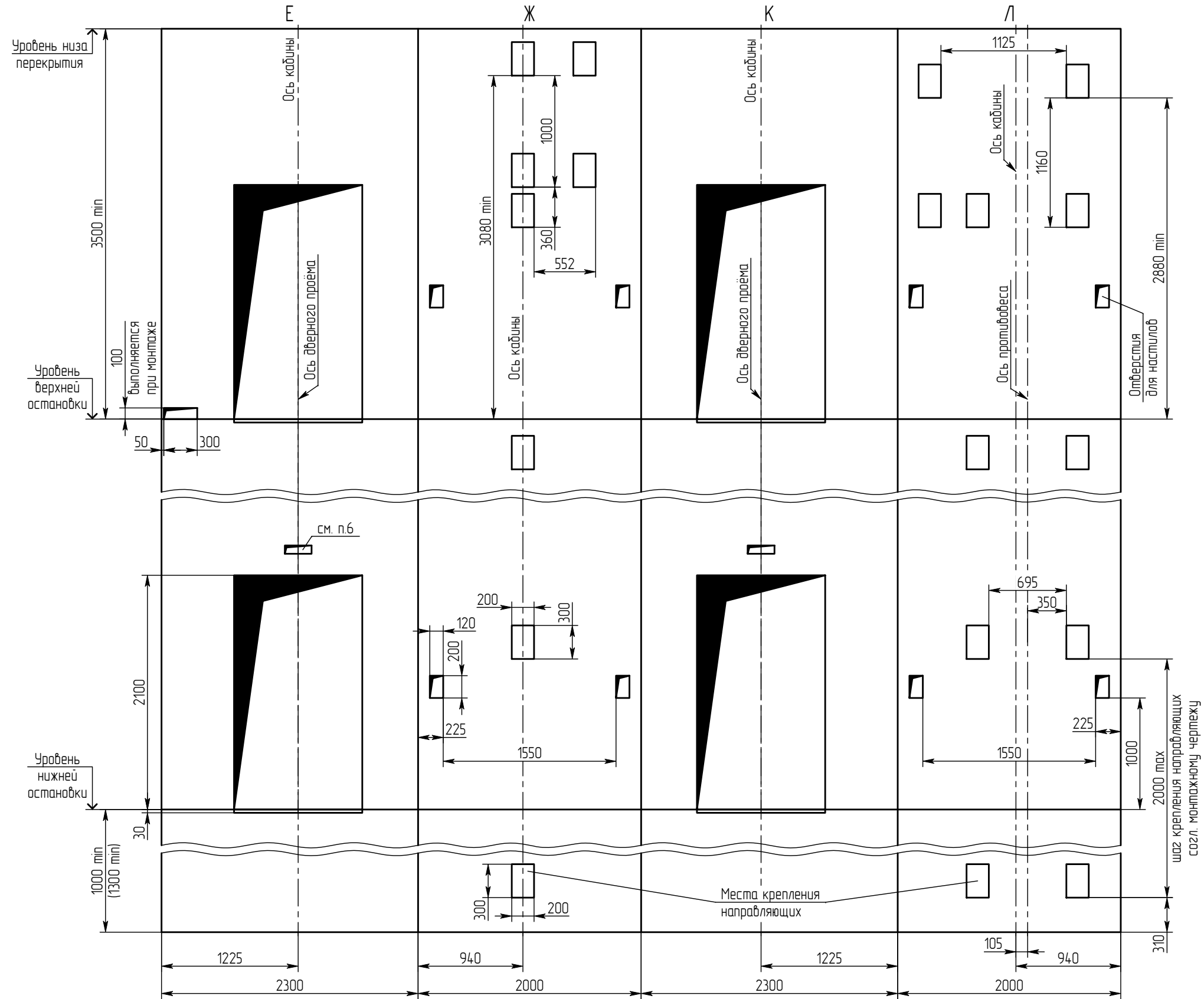
Взам.инв.№

Подп. и дата

Инв.№ подл.

Изм.	Лист	№ докум.	Подп.	Дата
------	------	----------	-------	------

Развёртка типового этажа



И.н.б.Н. подл.	Подп. и дата
Взам.ин.б.Н	Ин.б.Н. д.ц.б.л.
Подп. и дата	Подп. и дата

Изм.	Лист	№ докум.	Подп.	Дата
------	------	----------	-------	------

1001E (МП) 2300x2000 1000 ЦО