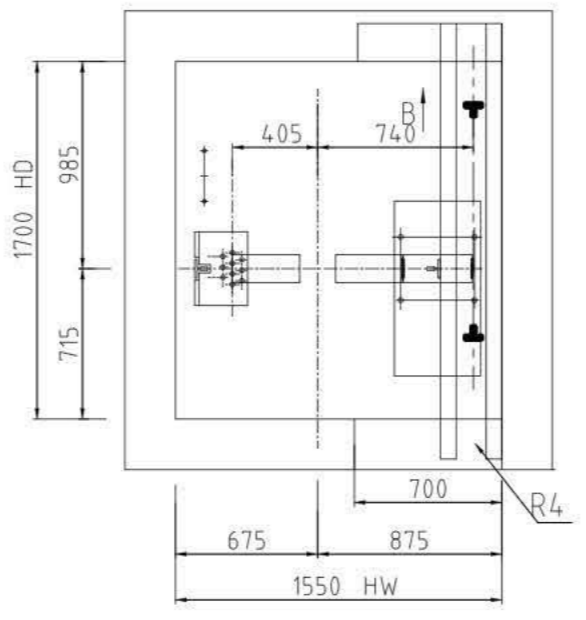
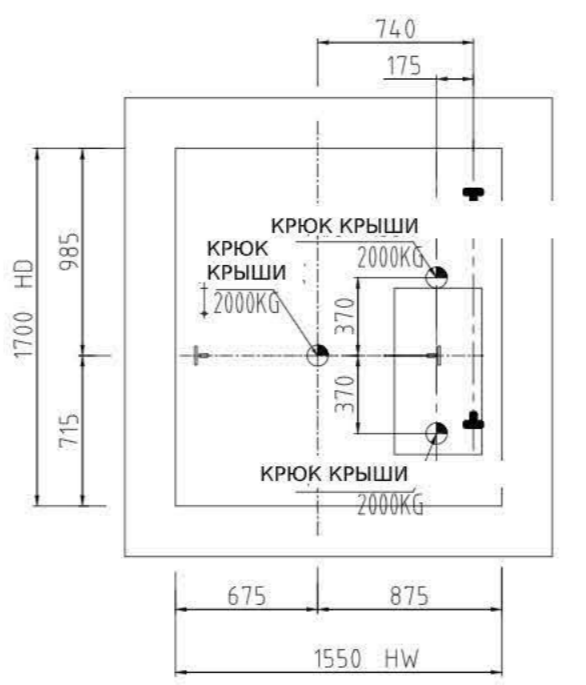


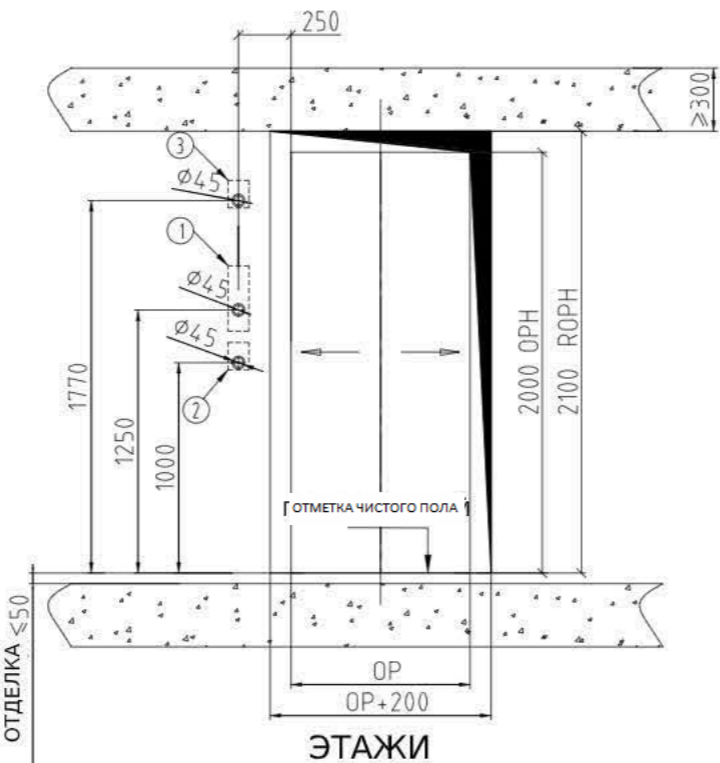
ВЕРТИКАЛЬНЫЙ РАЗРЕЗ



ПЛАН ВЕРХА ШАХТЫ

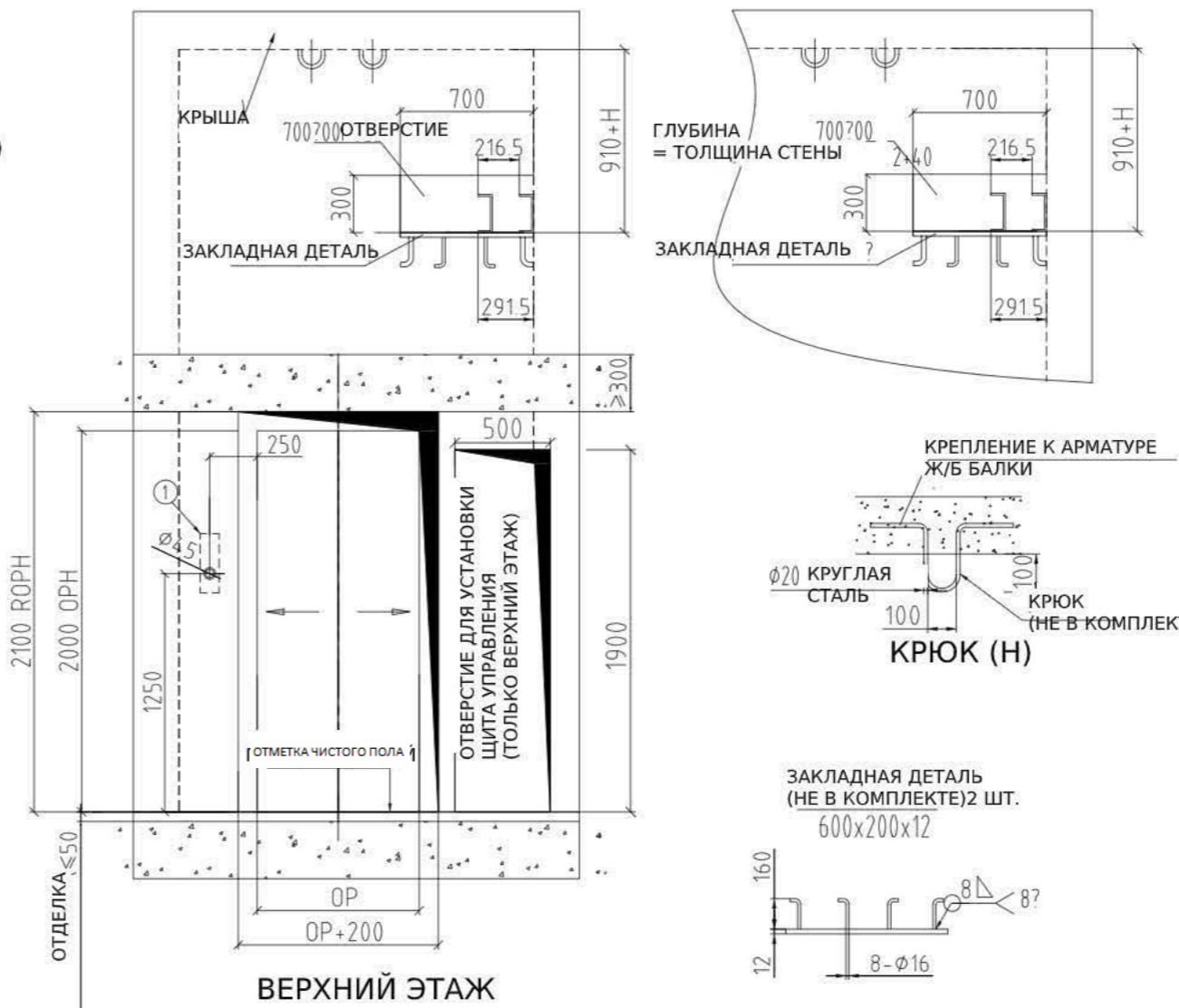


ПЛАН КРЮКА ВЕРХА ШАХТЫ (НЕ В КОМПЛЕКТЕ)

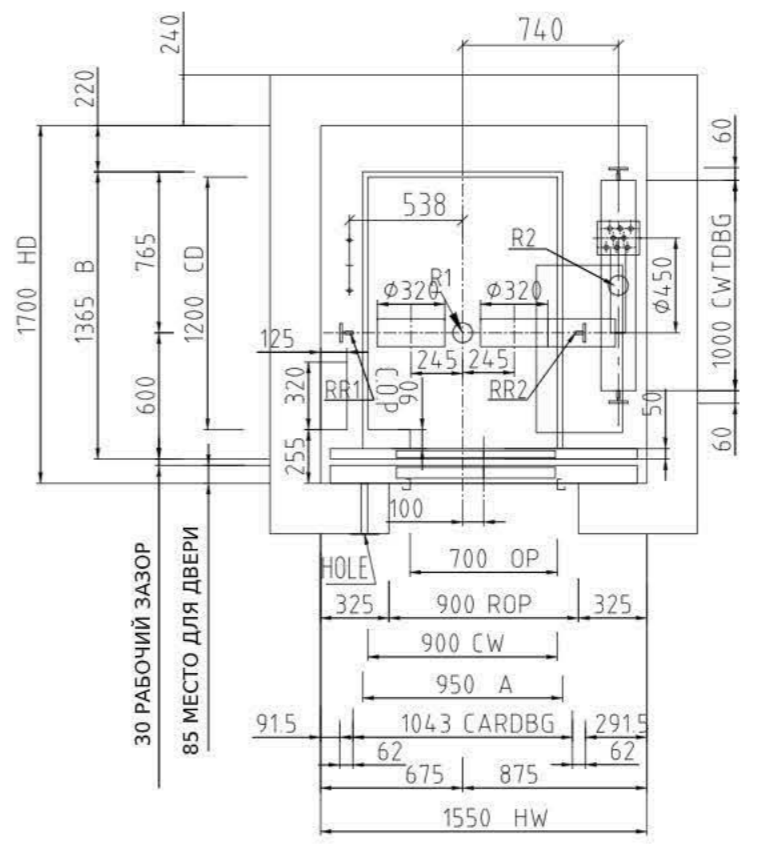


ВИД СПЕРЕДИ

- 1) КНОПКА ЭТАЖА & ИНДИКАТОР ПОЛОЖЕНИЯ КАБИНЫ
- 2) ВЫЛЮКЧАТЕЛЬ ПАРКОВКИ (ТОЛЬКО ОСНОВНОЙ ЭТАЖ)
- 3) АВАРИЙНЫЙ ВЫЛЮКЧАТЕЛЬ (ПРИ НАЛИЧИИ; ТОЛЬКО ОСНОВНОЙ ЭТАЖ). ОТВЕРСТИЕ ДЛЯ ПАНЕЛИ ВЫЗОВА (ВНУТРЕННИЙ ДИАМЕТР 45мм). РЕКОМЕНДУЕТСЯ ТРУБКА ИЗ ПВХ



ВЕРХНИЙ ЭТАЖ



ПЛАН ШАХТЫ

- Требования к владельцу здания и застройщику
- 1) В шахте не должно быть иных устройств или отверстий, кроме относящихся к лифту. Все находящиеся в шахте элементы должны отвечать требованиям пожарной безопасности.
  - 2) Шахта должна иметь хорошее вертикальное расположение с погрешностью перпендикулярности 0 +25мм/0 30м, 0 +30мм/30 60 м, 0 +50мм/60 м. Минимальным размером горизонтального зазора считается указанный на чертеже размер шахты.
  - 3) Противовес должен быть установлен на прочном основании на полу. Если в приямке имеется доступное персоналу место, то в него можно установить предохранитель противовеса.
  - 4) Все проемы дверей шахты должны отвечать требованиям безопасности и быть оборудованы достаточно крепкими предохранительными барьерами. Их высота должна составлять не менее 1,2м.
  - 5) В закрытой шахте необходимо сделать квадратное отверстие вентиляции, оборудованное защитной сеткой. Как правило, отверстие располагается внизу или вверху шахты. Площадь отверстия вентиляции должна составлять не менее 1% площади горизонтального разреза шахты.
  - 6) Отверстия дверей шахты, панелей вызова и пр., должны быть заполнены после установки лифта.
  - 7) Более предпочтительна бетонная шахта. В случае, если шахта выложена из кирпича, на ней необходимо предусмотреть участки с бетонным покрытием высотой 300мм в местах установления направляющих скоб. Помимо этого, на краях верхнего и нижнего отверстий дверей шахты необходимо установить бетонные балки высотой 300мм и шириной, равной ширине шахты.
  - 8) Необходима установка запасной двери (не менее 350мм в ширину и не менее 180мм в высоту). Запасная дверь не должна предоставлять доступ в шахту, если расстояние между соседними порогами дверей шахты более 11мм.
  - 9) Приямок шахты должен быть водонепроницаемым. Если есть водоотвод, то он должен быть установлен в углу приямка.
  - 10) В соответствии с требованиями к техническим характеристикам, источник питания лифта должен быть подведен к машинному помещению и расположен в распределительной коробке с закрываемым защитным переключателем. Колебания источника питания не должны превышать  $\pm 7\%$ . Нейтральный и защитный провода всегда должны быть разделены и сопротивление заземления должно быть не более 4 ом.
  - 11) Сила реакции на рисунке включает фактор столкновения, если не указано иное.
  - 12) Детали, не поставляемые в комплекте, такие как несущая плита, должны быть предварительно установлены перед установкой лифта.
  - 13) Температура в шахте должна быть в пределах 5-40°C. Пол в машинном помещении должен быть плоским и выдерживать среднюю нагрузку в 7,0кН на м2.

- Примечания:
- 1) Технические характеристики являются важной составляющей технической документации и должны быть строго соблюдены. В случае отсутствия необходимой информации в вышеизложенных пунктах, обращайтесь к межгосударственному стандарту EN81.
  - 2) В случае несоблюдения заказчиком требований к техническим характеристикам, ответственность за любые изменения и последствия лежит на заказчике.
  - 3) В случае необходимости внесения изменений в чертеж проинформируйте нас в письменном виде. Не вносите изменений без согласования с нами.

ТЕХНИЧЕСКИЕ ХАРАКТЕРИСТИКИ

НОМЕР	400/1.0 MRL
ГРУЗОПОДЪЕМНОСТЬ	400Kg
СКОРОСТЬ	1.0m/s
ТАКЕЛАЖ	2:1
УПРАВЛЕНИЕ	(VVVF)
МИН. ВЫСОТА ЭТАЖА	2.7m
ИСТОЧНИК ПИТАНИЯ	380V (3P/5W) 50HZ
ИСТОЧНИК ОСВЕЩЕНИЯ	220V 50HZ

Подтверждение: Заказчик полностью согласен с производством оборудования в соответствии с чертежом.

Подпись: \_\_\_\_\_

Дата: \_\_\_\_\_

ПОПРАВКИ		НАГРУЗКИ (кН )	
НАЗВАНИЕ	ДАТА	ИЗМЕНЕНИЯ	
		R1=	64
		R2=	52
		R3=	23
		R4=	28
		RR1=	34
		RR2=	23

НАЗВАНИЕ ПРОЕКТА: \_\_\_\_\_

НОМЕР КОНТРАКТА: \_\_\_\_\_

ЧЕРТЕЖ: \_\_\_\_\_ НОМЕР ПРОЕКТА: JT-82007019

ПРОВЕРЕНО: \_\_\_\_\_ ДАТА: 2018.07.03

ИТОГО: \_\_\_\_\_ СТРАНИЦА 1 ЛИСТОВ 1

HD?2000	V=1.0	K	74300	4300?K74550	74550
			50	150	K-4400
2000?HD?2600	V=1.5-1.75	H	50	50	K-4600
	V=1.0		100	200	K-4350
	V=1.5-1.75		100	100	K-4550

ОСОБЫЕ УКАЗАНИЯ: В случае необходимости ролика на кабине, высоту верхнего этажа следует увеличить на 250мм.

ПРИМЕЧАНИЕ: НЕ ИЗМЕНЯЙТЕ МАСШТАБ, ЕСЛИ НЕ УКАЗАНО ИНОЕ.