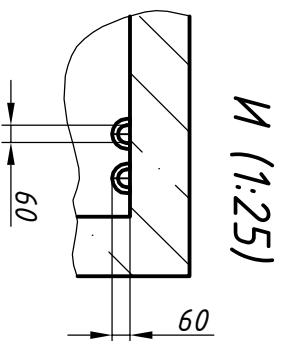
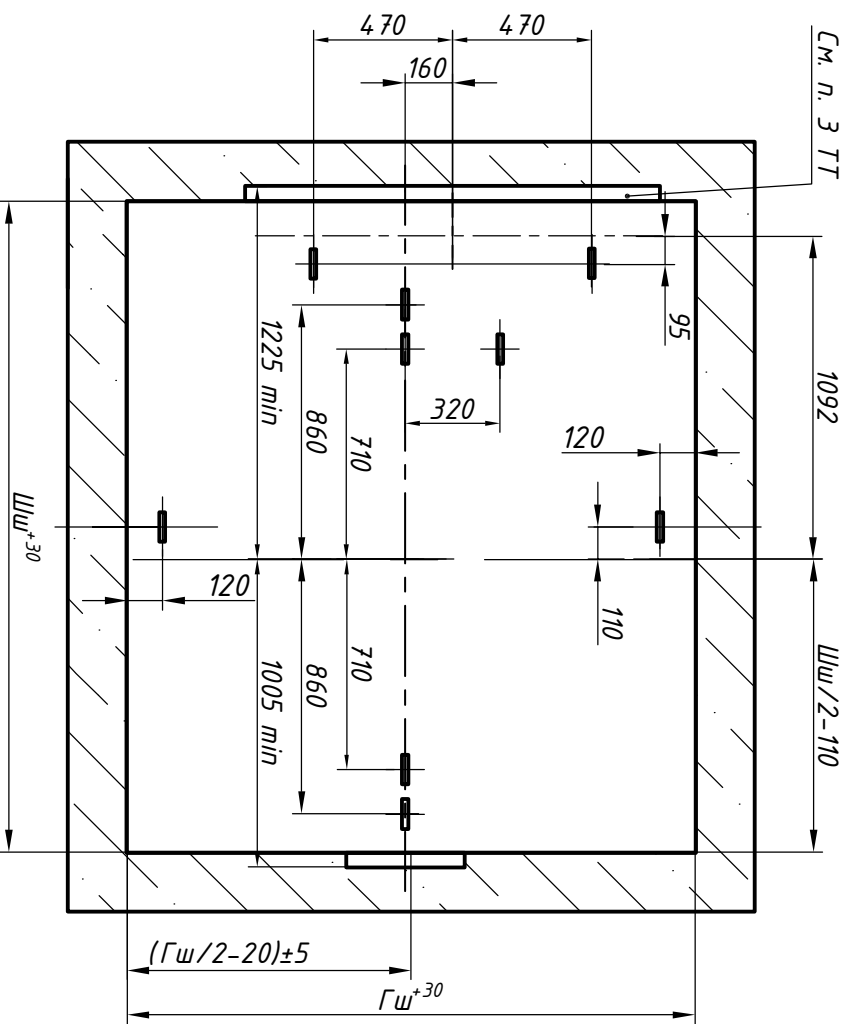


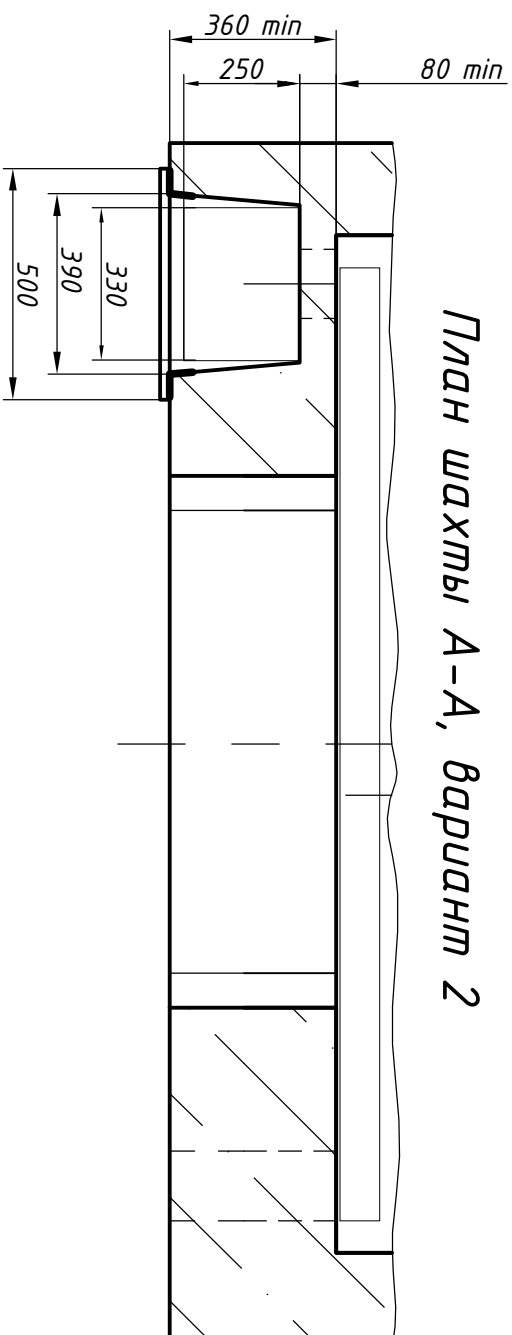
Схема расположения монтажных скоб М-М



Нагрузки на строительною часть от лифтовой установки

Обозначение нагрузки	Величина нагрузки, Н	Схема действия сил	Примечание		
P_x^1	13100		Аварийные кратковременные нагрузки при посадке кабины на ловители		
P_y^1	1100				
P_z^1	1200				
P_x^2	19600				
P_y^2	1600				
P_z^2	1700				
P_1	37800			На опору направляющей кабины на площадь 150x200 мм	Нагрузки, действующие одновременно и аварийно
P_2	41200			На опору направляющей кабины противовеса на площадь	
P_3	25200	На опору направляющей противовеса на площадь			
P_4	81000	На буфер кабины на площадь 300x300 мм			
P_5	61400	На буфер противовеса на площадь 200x300 мм			
P_6	800	<p>P_6^a, P_6^b На детали крепления дверей в плоскости стены</p>	Постоянные нагрузки		
P_7	14400	На перекрытие шахты от монтажных скоб	Нагрузка при монтаже		
P_8	ГОСТ 24258-88	На средства подмашивания			

План шахты А-А, вариант 2



Изм.	Лист	N док.м.	Подп.	Дата	ЛП-П1031-01БМ-1000/ЛП)-2Д.00.00.000 СЗ	Лист 2